

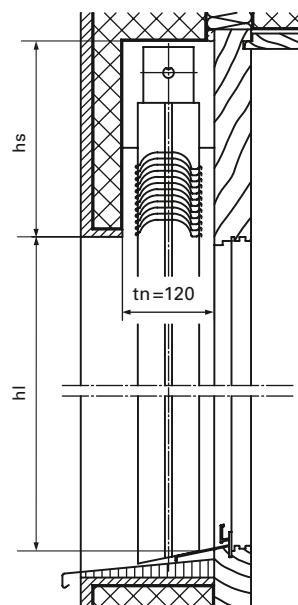
storen.ch

Stores pour fenêtres et façades

Schenker
Storen

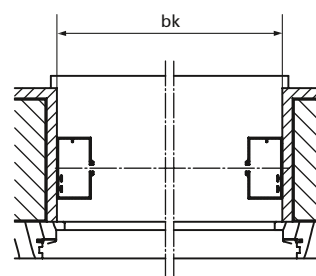
Dimensions du linteau (mm)

Hauteur lumière (hl)	Hauteur linteau (hs)	
	Manuel/moteur	
600-1000	245	
1001-1250	265	
1251-1500	290	
1501-1750	320	
1751-2000	345	
2001-2250	375	
2251-2500	395	
2501-2750	425	
2751-3000	450	
3001-3250	470	
3251-3500	500	
3501-3750	525	
3751-4000	550	

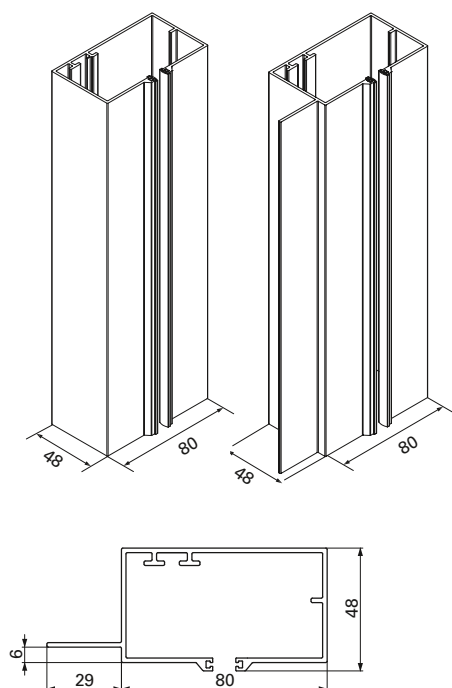


Dimensions limites

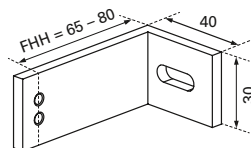
	Seul		Couplé	
	Manuel	Moteur	Manuel	Moteur
Hauteur lumière (hl) min.	0,56 m	0,56 m	0,56 m	0,56 m
Hauteur lumière (hl) max.	4,00 m	4,00 m	4,00 m	4,00 m
Largeur de construction (bk) min.	0,60 m	0,60 m		
Largeur de construction (bk) max.	3,00 m	3,00 m		
bk max. pour des lamelles extrudées	2,50 m	2,50 m		
Surface maximale	8,00 m ²	8,00 m ²	8,00 m ²	20,00 m ²
Surface maximale pour des lamelles extrudées	4,00 m ²	4,00 m ²	4,00 m ²	10,00 m ²
Nombre maximal			3	4



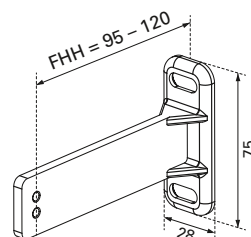
Coulisses



Supports de coulisse

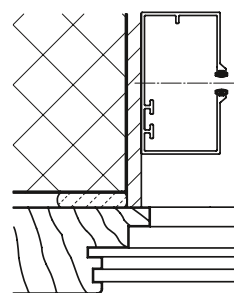


Support de coulisse

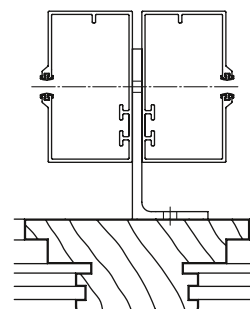


Support de coulisse en fonte

Exemples de montage



Coulisse sur crépi



Glissière double avec support

GM 100

Dimensions du linteau (mm)

Hauteur lumière (hl)	Hauteur linteau (hs)		Profondeur de la niche (tn)
	Manuel	Moteur	
600-1000	240	260	120
1001-1200	265	285	120
1201-1400	290	310	120
1401-1600	315	335	120
1601-1800	340	360	120
1801-2000	365	385	140
2001-2200	385	405	140
2201-2400	410	430	140
2401-2600	430	450	140
2601-2800	450	470	140
2801-3000	475	495	140
3001-3200	500	520	140

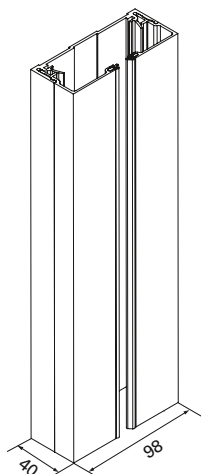
Dimensions limites montage vertical

	Seul		Couplé	
	Manuel	Moteur	Manuel	Moteur
Hauteur lumière (hl) min.	0,72 m	0,72 m	0,72 m	0,72 m
Hauteur lumière (hl) max.	3,20 m	3,20 m	3,20 m	3,20 m
Largeur de construction (bk) min.	0,60 m	0,69 m	0,60 m	0,69 m
Largeur de construction (bk) max.	2,50 m	2,50 m		
Surface maximale	6,00 m ²	6,50 m ²	6,00 m ²	18,00 m ²
Nombre maximal			3	4

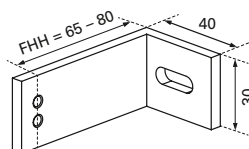
Dimensions limites montage horizontal

	Seul		Couplé	
	Manuel	Moteur	Manuel	Moteur
Hauteur lumière (hl) min.	0,72 m	0,72 m	0,72 m	0,72 m
Hauteur lumière (hl) max.	3,20 m	3,20 m	3,20 m	3,20 m
Largeur de construction (bk) min.	0,60 m	0,69 m	0,60 m	0,69 m
Largeur de construction (bk) max.	1,60 m	1,60 m		
Surface maximale	4,50 m ²	4,50 m ²	4,50 m ²	16,00 m ²
Nombre maximal			3	4

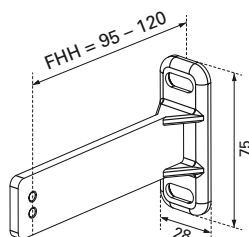
Coulisse



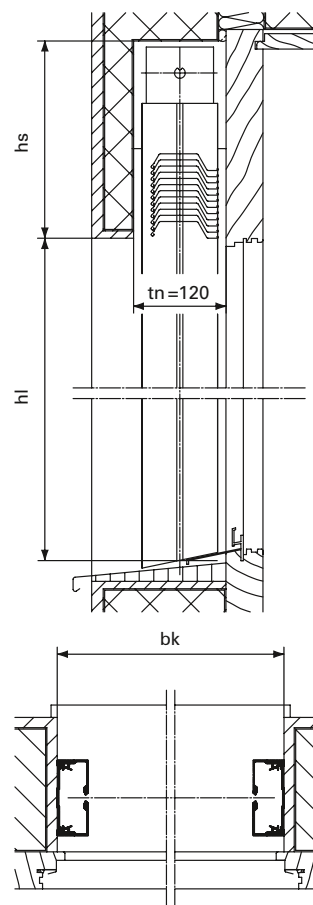
Supports de coulisse



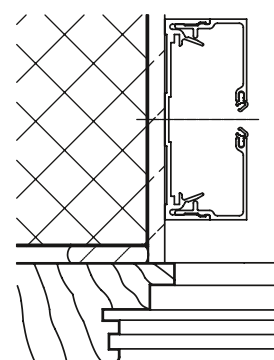
Support de coulisse



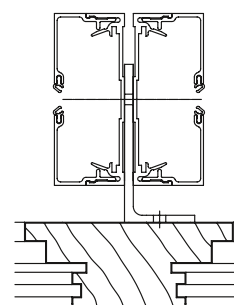
Support de coulisse en fonte



Exemples de montage



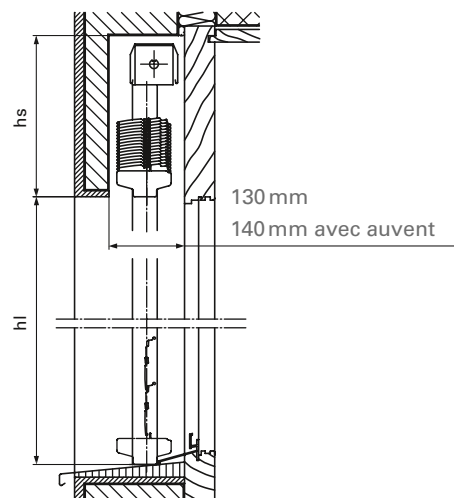
Coulisse sur crépi



Glissière double avec support

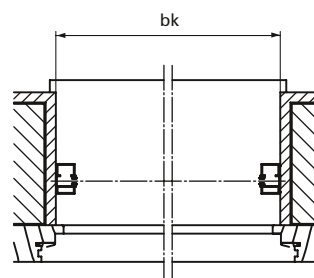
Dimensions du linteau (mm)

Hauteur lumière (hl)	Hauteur linteau (hs)	
	Manuel/moteur	Engrenage au niveau des lamelles
600-1000	230	255
1001-1250	240	265
1251-1500	255	280
1501-1750	275	300
1751-2000	295	320
2001-2250	310	335
2251-2500	330	355
2501-2750	345	370
2751-3000	365	390
3001-3250	385	410
3251-3500	400	425
3501-3750	420	445
3751-4000	440	465

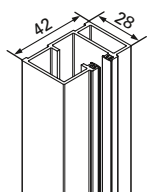


Dimensions limites

	Seul		Couplé	
	Manuel	Moteur	Manuel	Moteur
Hauteur lumière (hl) min.	0,60 m	0,60 m	0,60 m	0,60 m
Hauteur lumière (hl) max.	4,00 m	4,00 m	4,00 m	4,00 m
Largeur de construction (bk) min.	0,40 m	0,52 m		
Largeur de construction (bk) max.	3,80 m	3,80 m		
Surface maximale	8,00 m ²	8,00 m ²	8,00 m ²	20,00 m ²
Nombre maximal			4	4

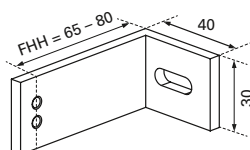


Coulisses



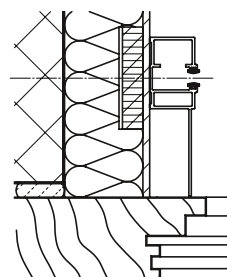
Profil de coulisse simple

Supports de coulisse

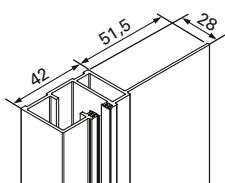


Support de coulisse

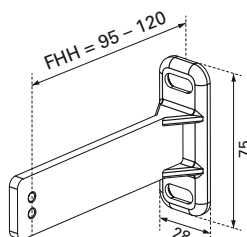
Exemples de montage



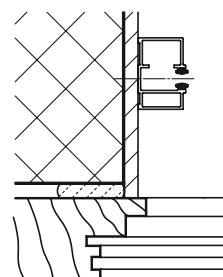
Coulisse sur isolation avec plaque d'insertion



Profil de coulisse simple panneau avant



Support de coulisse en fonte

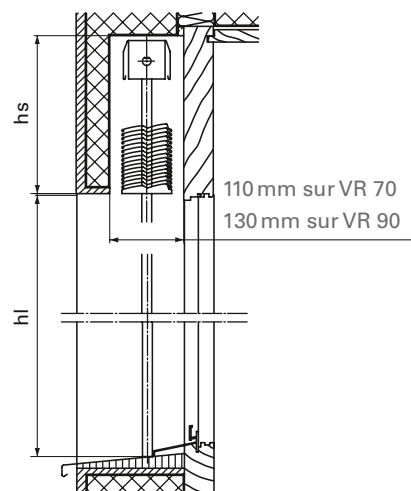


Coulisse sur crépi

VR 70 / VR 90

Dimensions du linteau (mm)

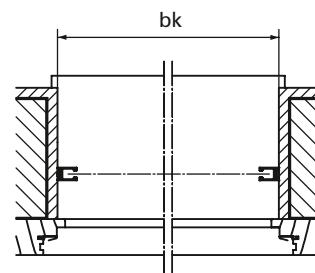
	Hauteur lumière (hl)		Hauteur linteau (hs)		
	VR 70 Manuel	VR 70 Engrenage au niveau des lamelles	VR 70 Moteur	VR 90 Manuel/ moteur	VR 90 Engrenage au niveau des lamelles
600-1000	190	215	205	230	255
1001-1250	210	235	225	230	255
1251-1500	235	260	250	230	255
1501-1750	255	280	270	230	255
1751-2000	275	300	290	235	260
2001-2250	300	325	315	250	275
2251-2500	320	345	335	270	295
2501-2750	345	370	360	285	310
2751-3000	365	390	380	300	325
3001-3250	390	415	405	320	345
3251-3500	410	435	425	335	360
3501-3750	430	455	445	350	375
3751-4000	455	480	470	370	395
4001-4250	475	500	490	385	410



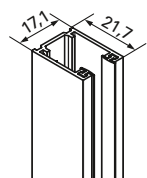
Dimensions limites

	Seul		Couplé	
	Manuel	Moteur	Manuel	Moteur
Hauteur lumière (hl) max.*	4,25 m	4,25 m	4,25 m	4,25 m
Largeur de construction (bk) min.	0,41 m	0,52 m		
Largeur de construction (bk) max.	4,50 m	4,50 m		
Surface maximale	9,00 m ²	11,00 m ²	9,00 m ²	35,00 m ²
Nombre maximal			5	6

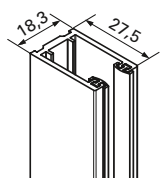
* Pour la variante LO, hauteur lumière maximale de 3,50 m



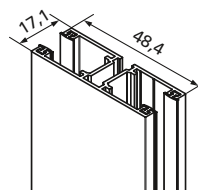
Coulisses VR 70 / VR 90



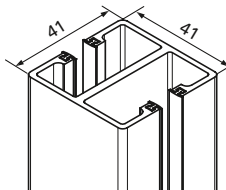
Coulisse simple FE



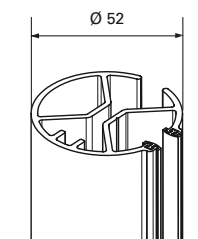
Coulisse fixe



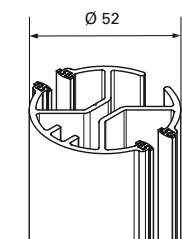
Coulisse double FD



Support central

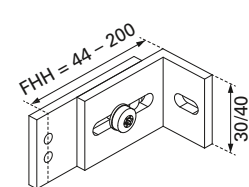


Coulisse simple FER

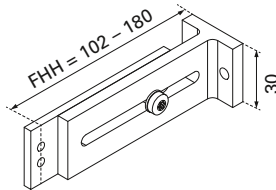


Coulisse double FDR

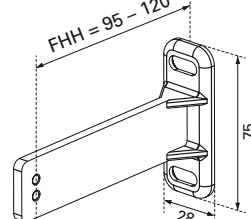
Supports de coulisse VR 70 / VR 90



Support de coulisse FEH

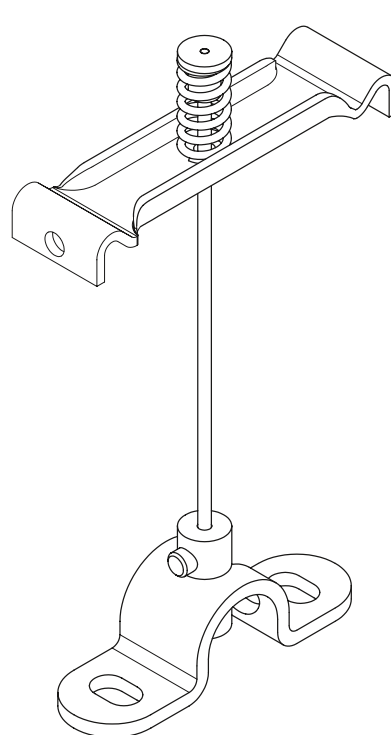


Support de coulisse



Support de coulisse en fonte

Guidage par câble VR 90



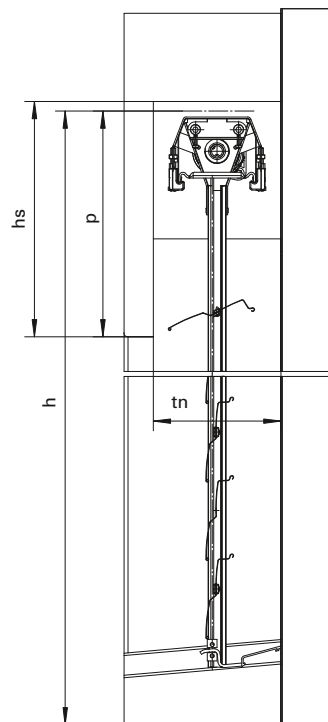
VR 90 résistant au vent

Dimensions du linteau (mm)

Hauteur lumière (hl)	Manuel/moteur	
	hs	tn
600-1000	230	130
1001-1250	230	130
1251-1500	230	130
1501-1750	230	130
1751-2000	235	130
2001-2250	250	130
2251-2500	270	130
2501-2750	285	130
2751-3000	300	130

Dimensions limites

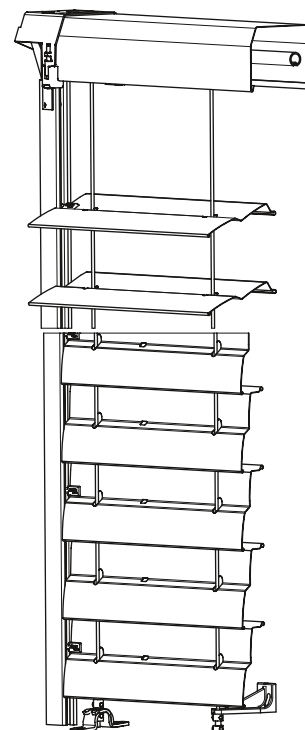
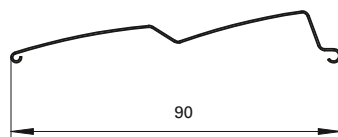
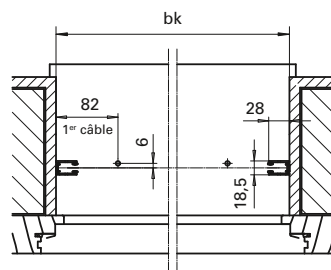
	Seul		Couplé	
	Manuel	Moteur	Manuel	Moteur
Hauteur lumière (hl) min.	0,6m	0,6m	0,6m	0,6m
Hauteur lumière (hl) max.	3,0m	3,0m	3,0m	3,0m
Largeur de construction (bk) min.	0,7m	0,7m		
Largeur de construction (bk) max.	4,5m	4,5m		
Surface maximale	9,0m ²	9,0m ²	9,0m ²	35,0m ²
Nombre maximal			3	3



Aperçu des limites du vent et des câbles supplémentaires

Largeur de construction (bk)	Valeur limite du vent	Câbles, total ¹⁾
700-1000 mm	118 km/h	2
1001-1200 mm	118 km/h	3
1201-1650 mm	108 km/h	3
1651-3000 mm	108 km/h	4
3001-4000 mm	90 km/h	4
4001-4500 mm	80 km/h	4

¹⁾ Dans chaque cas, 2 câbles sont disposés parallèlement à la coulisse à un intervalle de 82 mm.

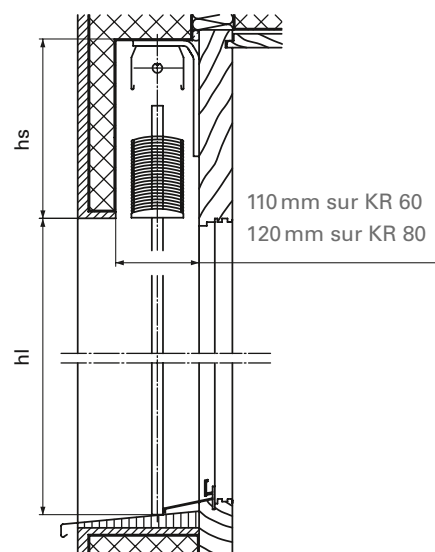


Les vitesses du vent indiquées pour le store à lamelles reliées VR 90 W sont des valeurs limites pour lesquelles l'installation doit être rentrée. Les valeurs s'appliquent pour une hauteur de support de coulisse (FHH) de 100 mm max. et une hauteur d'installation inférieure à 3000 mm. Autres dimensions sur demande.

KR 60 / KR 80

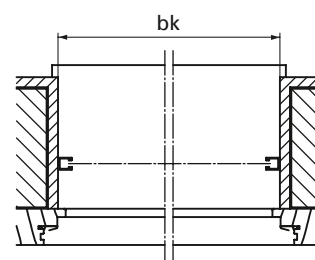
Dimensions du linteau (mm)

Hauteur lumière (hl)	Hauteur linteau (hs)			
	KR 60 Manuel/moteur	KR 60 Engrenage au niveau des lamelles	KR 80 Manuel/moteur	KR 80 Engrenage au niveau des lamelles
600-1000	205	230	230	255
1001-1250	230	255	230	255
1251-1500	250	275	230	255
1501-1750	270	295	250	275
1751-2000	290	315	265	290
2001-2250	310	335	285	310
2251-2500	335	360	300	325
2501-2750	360	385	320	345
2751-3000	380	405	335	360
3001-3250	400	425	355	380
3251-3500	420	445	370	395
3501-3750	445	470	390	415
3751-4000	465	490	405	430
4001-4250	485	510	420	445

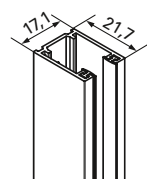


Dimensions limites

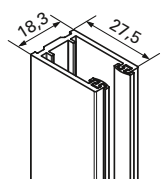
	Seul		Couplé	
	Manuel	Moteur	Manuel	Moteur
Hauteur lumière (hl) min.	0,60 m	0,60 m	0,60 m	0,60 m
Hauteur lumière (hl) max.	4,25 m	4,25 m	4,25 m	4,25 m
Largeur de construction (bk) min.	0,41 m	0,52 m		
Largeur de construction (bk) max.	4,50 m	4,50 m		
Surface maximale	9,00 m ²	11,00 m ²	9,00 m ²	35,00 m ²
Nombre maximal			5	6



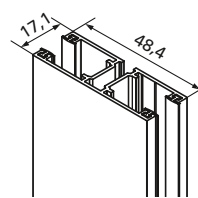
Coulisses KR 60 / KR 80



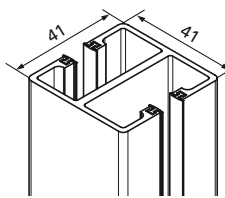
Coulisse simple FE



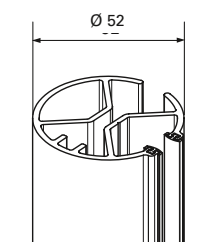
Coulisse fixe



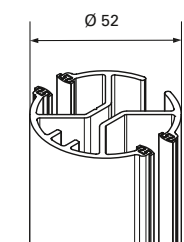
Coulisse double FD



Support central

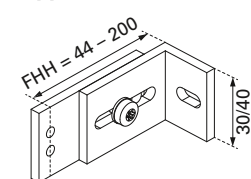


Coulisse simple FER

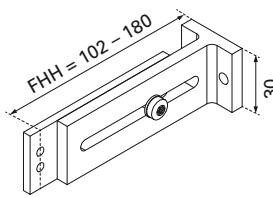


Coulisse double FDR

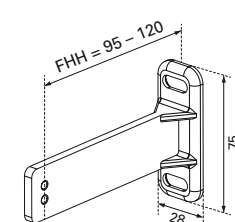
Supports de coulisse KR 60 / KR 80



Support de coulisse FEH

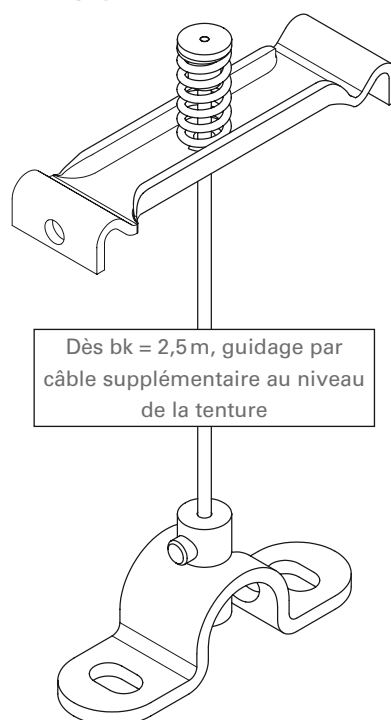


Support de coulisse



Support de coulisse en fonte

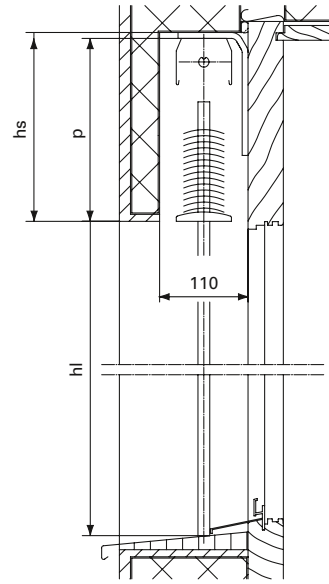
Guidage par câble KR 80



Dès bk = 2,5 m, guidage par câble supplémentaire au niveau de la tenture

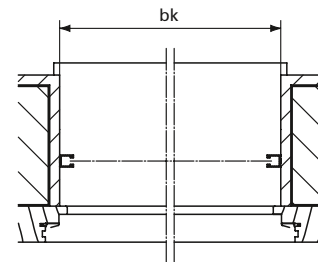
Dimensions du linteau (mm)

Hauteur lumière (hl)	Manuel		Moteur	
	p	hs	p	hs
600-1000	180	195	205	220
1001-1250	180	195	205	220
1251-1500	180	195	205	220
1501-1750	180	195	205	220
1751-2000	180	195	205	220
2001-2250	190	205	215	230
2251-2500	205	220	230	245
2501-2750	220	235	245	260
2751-3000	230	245	255	270
3001-3250	240	255	265	280
3251-3500	255	270	280	295
3501-3750	265	280	290	305
3751-4000	280	295	305	320

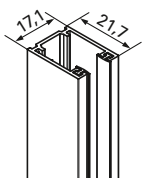


Dimensions limites

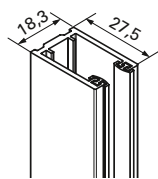
	Seul		Couplé	
	Manuel	Moteur	Manuel	Moteur
Hauteur lumière (hl) min.	0,60 m	0,60 m	0,60 m	0,60 m
Hauteur lumière (hl) max.	4,25 m	4,25 m	4,25 m	4,25 m
Largeur de construction (bk) min.	0,60 m	0,60 m		
Largeur de construction (bk) max.	4,50 m	4,50 m		
Surface maximale	8,00 m ²	8,00 m ²	9,00 m ²	35,00 m ²
Nombre maximal			5	6



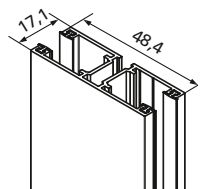
Coulisses



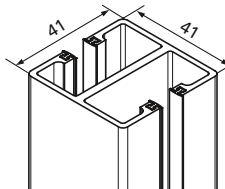
Coulisse simple FE



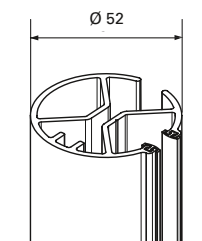
Coulisse fixe



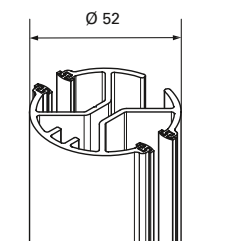
Coulisse double FD



Support central

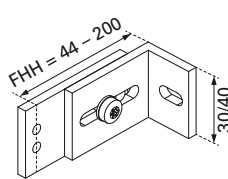


Coulisse simple FER

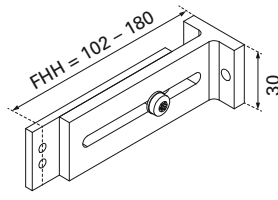


Coulisse double FDR

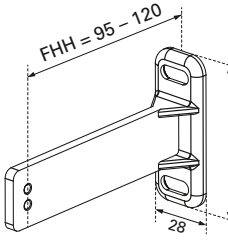
Supports de coulisse



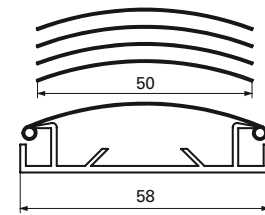
Support de coulisse FEH



Support de coulisse



Support de coulisse en fonte

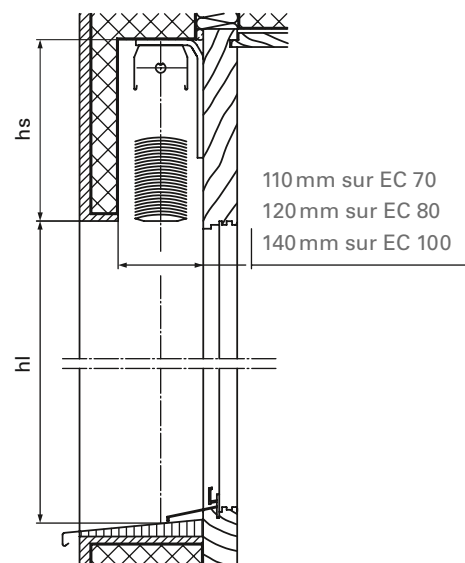


Détail de tenture lame finale

EC 70 / EC 80 / EC 100

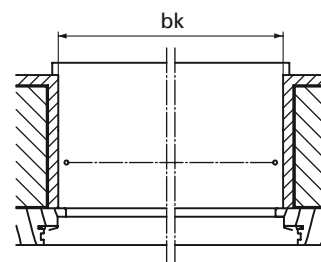
Dimensions du linteau (mm)

hl	EC 70		EC 80		EC 100	
	Manuel/ moteur	Engre- nage au niveau des lamelles	Manuel/ moteur	Engre- nage au niveau des lamelles	Manuel/ moteur	Engre- nage au niveau des lamelles
600-1000	190	215	190	215	180	205
1001-1250	190	215	190	215	180	205
1251-1500	190	215	190	215	180	205
1501-1750	190	215	190	215	180	205
1751-2000	190	215	190	215	180	205
2001-2250	210	235	190	215	180	205
2251-2500	210	235	210	235	180	205
2501-2750	210	235	210	235	180	205
2751-3000	230	255	210	235	180	205
3001-3250	230	255	230	255	180	205
3251-3500	250	275	230	255	180	205
3501-3750	250	275	250	275	200	225
3751-4000	250	275	250	275	200	225
4001-4250	270	295	250	275	200	225

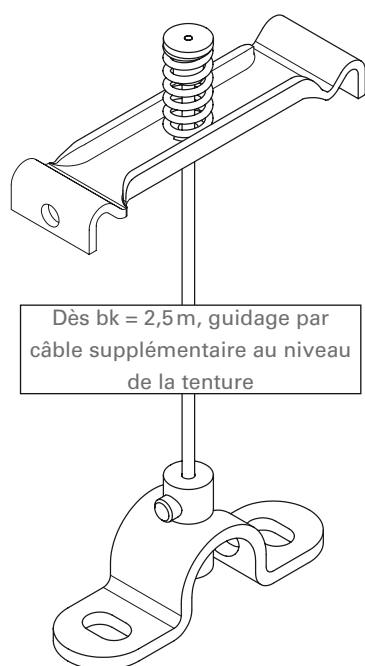


Dimensions limites

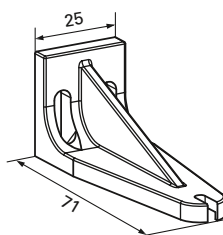
	Seul		Couplé	
	Manuel	Moteur	Manuel	Moteur
Hauteur lumière (hl) min.	0,60 m	0,60 m	0,60 m	0,60 m
Hauteur lumière (hl) max.	4,25 m	4,25 m	4,25 m	4,25 m
Largeur de construction (bk) min.	0,60 m	0,60 m		
Largeur de construction (bk) max.	4,50 m	4,50 m		
Surface maximale	9,00 m ²	9,00 m ²	9,00 m ²	35,00 m ²
Nombre maximal			5	6



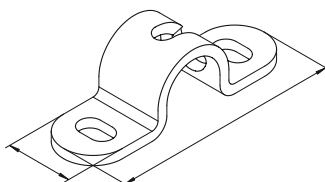
Guidage par câble



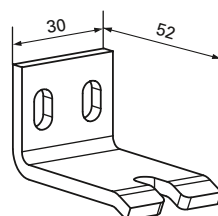
Supports de coulisse



Support de câble montage préaccroché

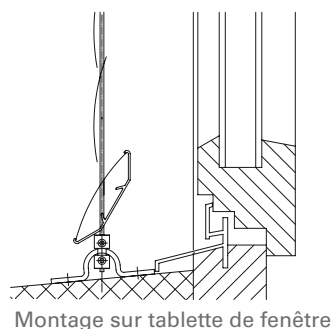


Support de câble montage sur tablette de fenêtre

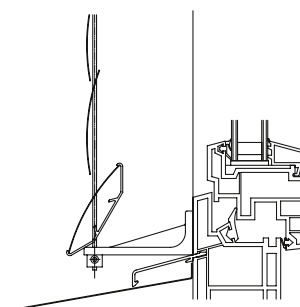


Support de câble montage sur l'embrasure

Exemples de montage



Montage sur tablette de fenêtre

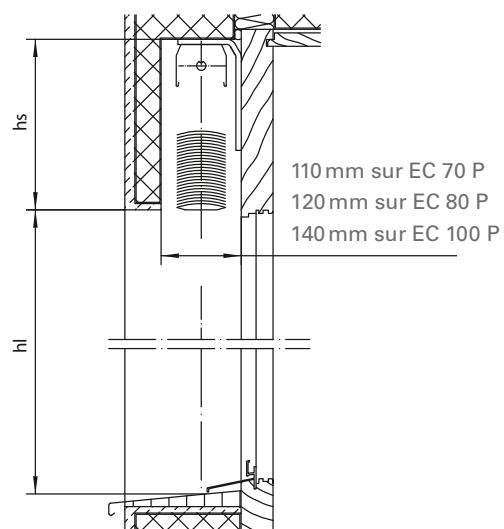


Montage préaccroché

EC 70 P / EC 80 P / EC 100 P

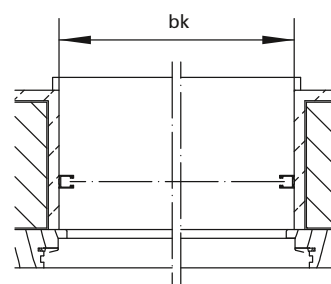
Dimensions du linteau (mm)

	hl		hs			
	EC 70 P Manuel/ moteur	EC 70 P Engre- nage au niveau des lamelles	EC 80 P Manuel/ moteur	EC 80 P Engre- nage au niveau des lamelles	EC 100 P Manuel/ moteur	EC 100 P Engre- nage au niveau des lamelles
600-1000	230	255	230	255	230	255
1001-1250	230	255	230	255	230	255
1251-1500	230	255	230	255	230	255
1501-1750	230	255	230	255	230	255
1751-2000	230	255	230	255	230	255
2001-2250	230	255	230	255	230	255
2251-2500	230	255	230	255	230	255
2501-2750	230	255	230	255	230	255
2751-3000	230	255	230	255	230	255
3001-3250	230	255	230	255	230	255
3251-3500	250	275	230	255	230	255
3501-3750	250	275	250	275	230	255
3751-4000	250	275	250	275	230	255
4001-4250	270	295	250	275	230	255

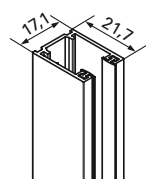


Dimensions limites

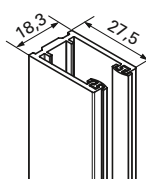
	Seul		Couplé	
	Manuel	Moteur	Manuel	Moteur
Hauteur lumière (hl) min.	0,60 m	0,60 m	0,60 m	0,60 m
Hauteur lumière (hl) max.	4,25 m	4,25 m	4,25 m	4,25 m
Largeur de construction (bk) min.	0,60 m	0,60 m		
Largeur de construction (bk) max.	4,50 m	4,50 m		
Surface maximale	9,00 m ²	9,00 m ²	9,00 m ²	35,00 m ²
Nombre maximal			5	6



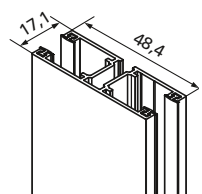
Coulisses



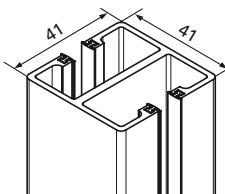
Coulisse simple FE



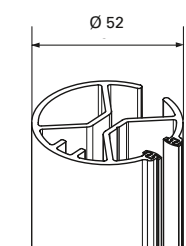
Coulisse fixe



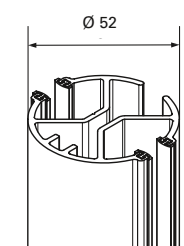
Coulisse double FD



Support central

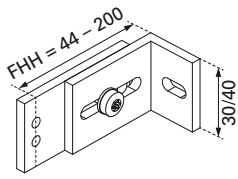


Coulisse simple FER

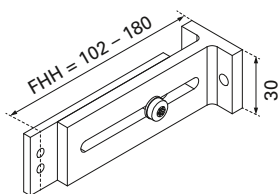


Coulisse double FDR

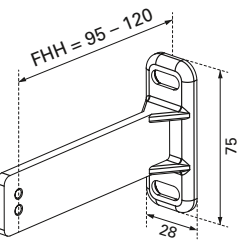
Supports de coulisse



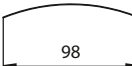
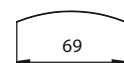
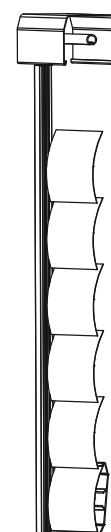
Support de coulisse FEH



Support de coulisse



Support de coulisse en fonte



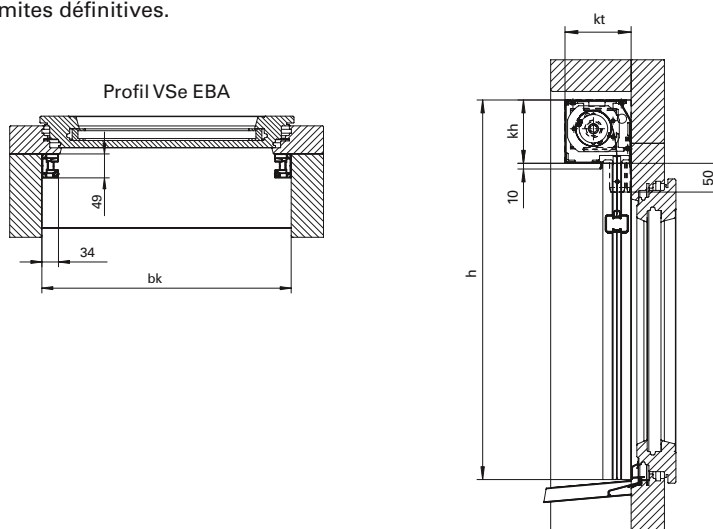
Dimensions limites

Stores en toile verticaux résistants au vent	VSe 110 EBA		VSe 115 EBA		VSe 155 EBA	
	Manuel	Moteur	Manuel	Moteur	Manuel	Moteur
Hauteur (h) min.	0,4m	0,4 m	0,4m	0,4 m	0,4m	0,4 m
Hauteur (h) max.	2,6m	2,6 m	3,0m	3,0 m	5,0m	6,0 m
Largeur de construction (bk) min.	0,4m	0,62 m	0,4m	0,62 m	0,8m	0,8 m
Largeur de construction (bk) max.	3,0m	3,0 m	4,0m	4,0 m	6,0m	6,0 m
Surface maximale	7,8m ²	7,8 m ²	9,0m ²	12,0 m ²	9,0m ²	18,0 m ²
Profondeur de caisson (kt)	110 mm	110 mm	115 mm	115 mm	155 mm	155 mm
Hauteur de caisson (kh)	88 mm	88 mm	110 mm	110 mm	135 mm	135 mm

Les dimensions limites sont des valeurs indicatives et s'appliquent uniquement aux tissus grillagés (et non à l'acrylique).

Le diamètre d'enroulement et la taille du caisson qui en dépend peuvent varier en fonction d'épaisseurs différentes des matériaux.

Merci de nous contacter pour obtenir des dimensions limites définitives.

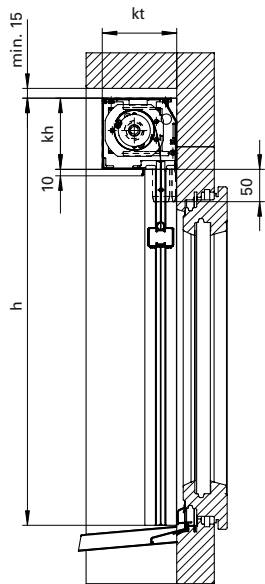


VSe ZIP

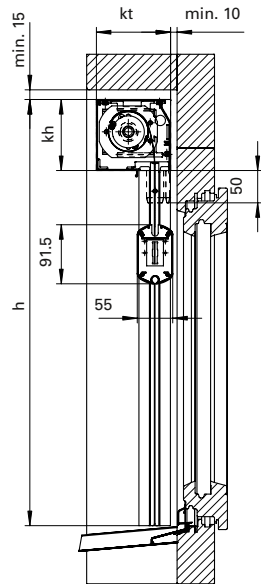
Dimensions limites

Stores en toile verticaux résistants au vent	VSe 110 ZIP		VSe 115 ZIP		VSe 155 ZIP	
	Manuel	Moteur	Manuel	Moteur	Manuel	Moteur
Hauteur (h) min.	0,4 m	0,4 m	0,4 m	0,4 m	0,4 m	0,4 m
Hauteur (h) max.	2,6m	2,6 m	3,3 m	3,3 m	5,0m	6,0 m
Largeur de construction (bk) min.	0,4m	0,61 m	0,4m	0,61 m	0,4m	0,61 m
Largeur de construction (bk) max.	3,3 m	3,3 m	4,0m	4,0 m	6,0m	6,0 m
Surface maximale	7,8m ²	7,8m ²	9,0m ²	12,0m ²	9,0m ²	18,0m ²
Profondeur de caisson (kt)	110 mm	110 mm	115 mm	115 mm	155 mm	155 mm
Hauteur de caisson (kh)	88 mm	88 mm	110 mm	110 mm	135 mm	135 mm

Les dimensions limites sont des valeurs indicatives et s'appliquent uniquement aux tissus grillagés (et non à l'acrylique).
Le diamètre d'enroulement et la taille du caisson qui en dépend peuvent varier en fonction d'épaisseurs différentes des matériaux.
Merci de nous contacter pour obtenir des dimensions limites définitives.

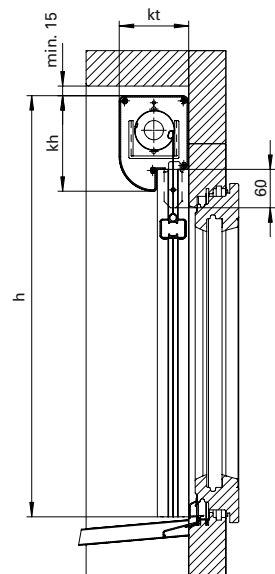
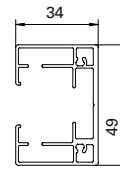


Profil de barre à toile sans entraînement à contre-traction

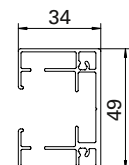


Profil de barre à toile avec entraînement à contre-traction

Coulisse profilée



Coulisse profilée



Dimensions limites VSe 110 ZIP, VSe 115 ZIP (option caisson arrondi)

Stores en toile verticaux résistants au vent	VSe 110 ZIP		VSe 115 ZIP	
	Seul		Seul	
	Manuel	Moteur	Manuel	Moteur
Hauteur (h) min.	0,4 m	0,4 m	0,4 m	0,4 m
Hauteur (h) max.	3,3 m	3,3 m	4,0 m	4,4 m
Largeur de construction (bk) min.	0,4m	0,61 m	0,4m	0,61 m
Largeur de construction (bk) max.	3,3 m	3,3 m	4,4 m	4,4 m
Surface maximale	9,0m ²	10,0m ²	9,0m ²	12,0m ²
Profondeur de caisson (kt)	110 mm	110 mm	130 mm	130 mm
Hauteur de caisson (kh)	150 mm	150 mm	170 mm	170 mm

Les dimensions limites sont des valeurs indicatives et s'appliquent uniquement aux tissus grillagés (et non à l'acrylique). Le diamètre d'enroulement et la taille du caisson qui en dépend peuvent varier en fonction d'épaisseurs différentes des matériaux. Merci de nous contacter pour obtenir des dimensions limites définitives.

VS 95 / VS 150

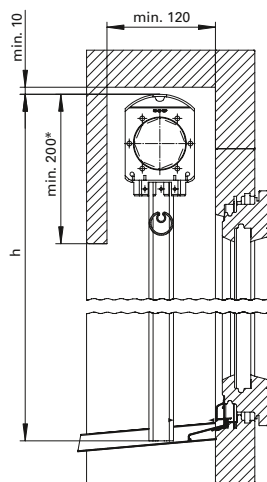
Dimensions limites

Stores en toile verticaux	VS 95				VS 150			
	Seul		Couplé		Seul		Couplé	
	Manuel	Moteur	Manuel	Moteur	Manuel	Moteur	Manuel	Moteur
Hauteur lumière (hl) min.	0,4 m	0,4 m	0,4 m	0,4 m	0,4 m	0,4 m	0,4 m	0,4 m
Hauteur lumière (hl) max.	3,0 m	3,0 m	3,0 m	3,0 m	4,0 m	4,0 m	4,0 m	4,0 m
Hauteur lumière (hl) max. câble/barre					3,0 m	3,0 m	3,0 m	3,0 m
Hauteur lumière (hl) max. engrenage g					3,0 m		3,0 m	
Largeur de construction (bk) min.	0,4 m	0,65 m			0,4 m	0,65 m		
Largeur de construction (bk) max.	3,5 m ¹⁾	3,5 m	7,0 m	7,0 m	4,4 m ²⁾	4,4 m ²⁾	8,0 m	8,0 m
Surface maximale	9,0 m ²	9,0 m ²	10,0 m ²	12,0 m ²	9,0 m ²	9,0 m ²	12,0 m ²	18,0 m ²
Nombre maximal			2	2			4	6
∅ barre transversale (pour bk ≤ 1,8 m)	20 mm	20 mm	20 mm	20 mm	20 mm	20 mm	20 mm	20 mm
∅ barre transversale (pour bk > 1,8 m)	30 mm	30 mm	30 mm	30 mm	330 mm	30 mm	30 mm	30 mm

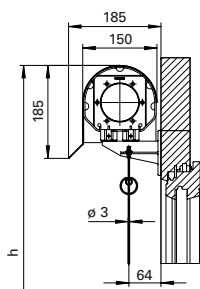
¹⁾ bk max. avec Soltis = 3 m ²⁾ bk max. avec support de palier = 4 m

Exemples de montage

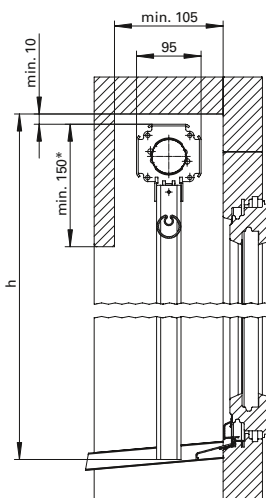
VS 150 avec coulisse profilée:
linteau



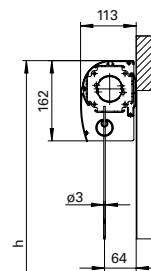
VS 150 avec coulisse profilée
circulaire: préaccroché



VS 95 avec coulisse profilée:
linteau

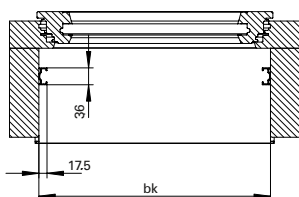


VS 95 avec guidage
par câble: préaccroché



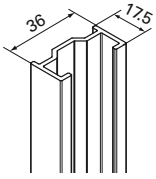
* Barre transversale double non prise en compte!

Dessin des cotes

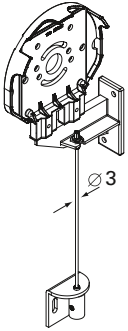


VS 95 / VS 150

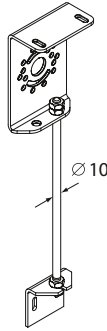
Coulisses



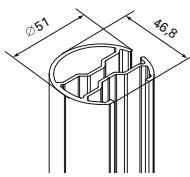
Coulisse profilée



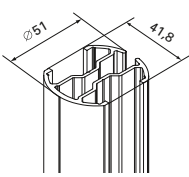
Guidage par câble



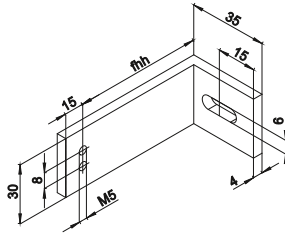
Guide barre



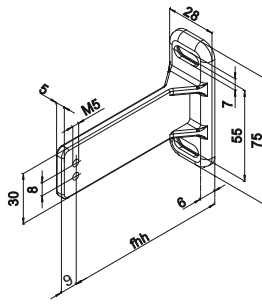
Coulisses profilées arrondies



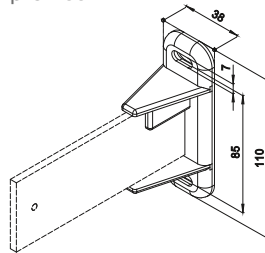
Supports de coulisse



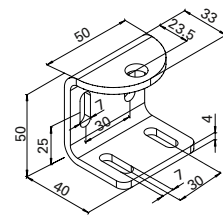
Support en L pour la coulisse profilée



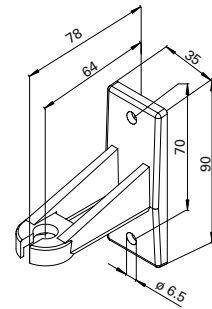
Support en fonte pour la coulisse profilée



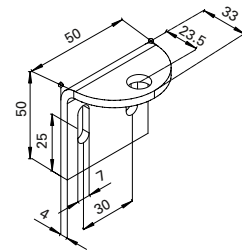
Support de coulisse pour la coulisse profilée



Support en U pour le guidage par barre/câble



Support en fonte pour le guidage par barre/câble

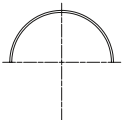


Support en L pour le guidage par barre/câble

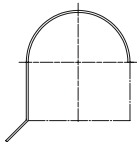
Auvents

Stores en toile VS 150, AS 150, AM 150, FM 150

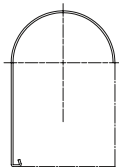
Typ 10



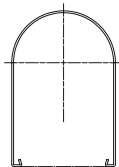
Typ 11



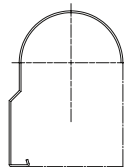
Typ 15 / 18



Typ 21 / 24

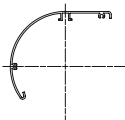


Typ 27

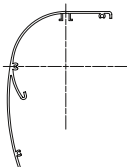


Stores en toile VS 95, AS 95, AM 95, ASR 95

Typ 50

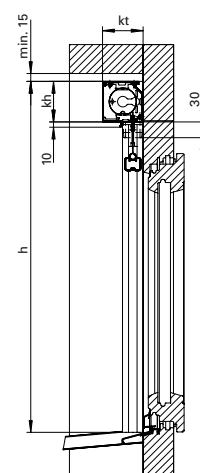


Typ 53



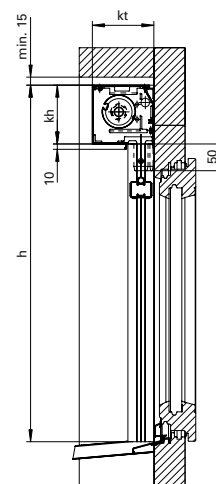
Dimensions limites

Stores en toile verticaux	VSe 65		VSe 75		VSe 90	
	Seul		Seul		Seul	
	Manuel	Moteur	Manuel	Moteur	Manuel	Moteur
Hauteur (h) min.	0,4 m		0,4 m	0,4 m	0,4 m	0,4 m
Hauteur (h) max.	3,0 m		2,8 m	2,8 m	3,0 m	3,0 m
Largeur de construction (bk) min.	0,4 m		0,4 m	0,61 m	0,4 m	0,61 m
Largeur de construction (bk) max.	2,4 m		2,8 m	2,8 m	2,8 m	2,8 m
Surface maximale	7,2 m ²		7,8 m ²	7,8 m ²	8,4 m ²	8,4 m ²
Profondeur de caisson (kt)	65 mm	65 mm	77 mm	77 mm	90 mm	90 mm
Hauteur de caisson (kh)	65 mm	65 mm	77 mm	77 mm	90 mm	90 mm



VSe 65, VSe 75, VSe 90

Stores en toile verticaux	VSe 110		VSe 115		VSe 155	
	Seul		Seul		Seul	
	Manuel	Moteur	Manuel	Moteur	Manuel	Moteur
Hauteur (h) min.	0,4 m	0,4 m	0,4 m	0,4 m	0,4 m	0,4 m
Hauteur (h) max.	3,0 m	3,0 m	3,3 m	3,3 m	4,4 m	4,4 m
Largeur de construction (bk) min.	0,4 m	0,61 m	0,4 m	0,61 m	0,4 m	0,61 m
Largeur de construction (bk) max.	3,3 m	3,3 m	3,5 m	3,5 m	4,4 m	4,4 m
Surface maximale	9,0 m ²	9,0 m ²	9,0 m ²	9,0 m ²	9,0 m ²	9,0 m ²
Profondeur de caisson (kt)	110 mm	110 mm	115 mm	115 mm	155 mm	155 mm
Hauteur de caisson (kh)	88 mm	88 mm	110 mm	110 mm	135 mm	135 mm



VSe 110, VSe 115, VSe 155

Les dimensions limites sont des valeurs indicatives et s'appliquent uniquement aux tissus grillagés (et non à l'acrylique). Le diamètre d'enroulement et la taille du caisson qui en dépend peuvent varier en fonction d'épaisseurs différentes des matériaux. Merci de nous contacter pour obtenir des dimensions limites définitives.

Dimensions limites

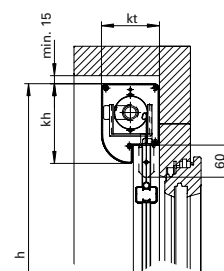
Stores en toile verticaux	VSc 110		VSc 130	
	Seul		Seul	
	Manuel	Moteur	Manuel	Moteur
Hauteur (h) min.	0,4 m	0,4 m	0,4 m	0,4 m
Hauteur (h) max.	3,0 m	3,3 m ¹⁾	4,0 m ¹⁾	4,4 m ¹⁾
Largeur de construction (bk) min. profil	0,4 m	0,61 m	0,4 m	0,61 m
Largeur de construction (bk) min. câble/barre	0,4 m	0,63 m	0,4 m	0,63 m
Largeur de construction (bk) max.	3,3 m	3,3 m	4,4 m	4,4 m
Surface maximale	9,0 m ²	9,0 m ²	9,0 m ²	9,0 m ²
Profondeur de caisson (kt)	110 mm	110 mm	130 mm	130 mm
Hauteur de caisson (kh)	150 mm	150 mm	170 mm	170 mm

¹⁾ Avec barres et guidage par câble h max. 3,0 m

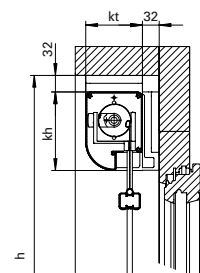
Les dimensions limites sont des valeurs indicatives et s'appliquent uniquement aux tissus grillagés (et non à l'acrylique). Le diamètre d'enroulement et la taille du caisson qui en dépend peuvent varier en fonction d'épaisseurs différentes des matériaux.

Merci de nous contacter pour obtenir des dimensions limites définitives.

VSc 110, VSc 130



Profil



Câblage/barre

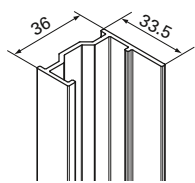
AS 95 / AS 150

Dimensions limites

Stores à projection	AS 95				AS 150			
	Seul		Couplé		Seul		Couplé	
	Manuel	Moteur	Manuel	Moteur	Manuel	Moteur	Manuel	Moteur
Hauteur lumière (hl) min.	1,2 m	1,2 m	1,2 m	1,2 m	1,2 m	1,2 m	1,2 m	1,2 m
Hauteur lumière (hl) max.	3,0 m	3,0 m	3,0 m	3,0 m	4,0 m	4,0 m	4,0 m	4,0 m
Hauteur lumière (hl) max. engrenage g1					3,0 m	3,0 m		
Largeur de construction (bk) min.	0,4 m	0,65 m			0,4 m	0,65 m		
Largeur de construction (bk) max.	3,0 m	3,0 m	4,0 m	6,0 m	4,0 m ¹⁾	4,0 m ¹⁾	4,0 m ¹⁾	6,0 m
Surface maximale	8,0 m ²	8,0 m ²	10,0 m ²	12,0 m ²	9,0 m ²	9,0 m ²	12,0 m ²	18,0 m ²
Nombre maximal			2	2			4	6
Ø barre transversale (bk ≤ 1,8 m)	20 mm	20 mm	20 mm	20 mm	20 mm	20 mm	20 mm	20 mm
Ø barre transversale (bk > 1,8 m)	30 mm	30 mm	30 mm	30 mm	330 mm	30 mm	30 mm	30 mm

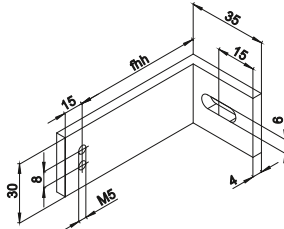
¹⁾ Pour bk > 3,5 m exécution renforcée nécessaire

Coulisse

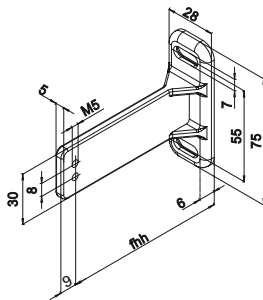


Coulisse profilée

Supports de coulisse

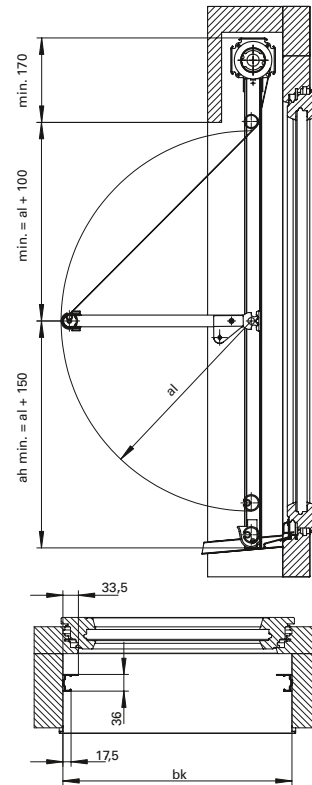


Support en L pour la coulisse profilée



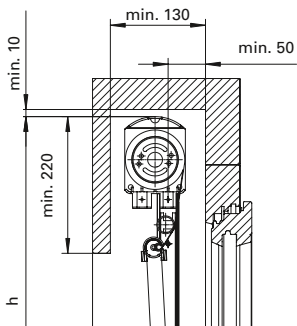
Support en fonte pour la coulisse profilée

Dessin des cotes

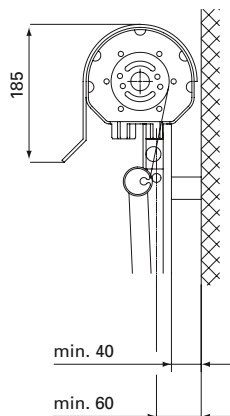


Exemples de montage

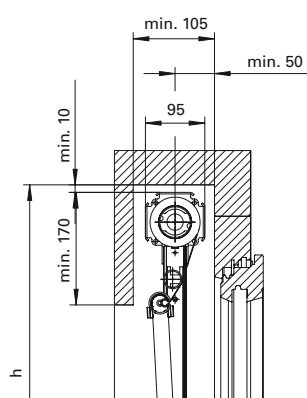
AS 150 et AS 95 avec coulisse profilée: linteau AS 150



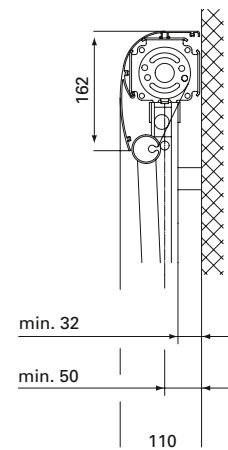
Préaccroché AS 150



Linteau AS 95



Préaccroché AS 95

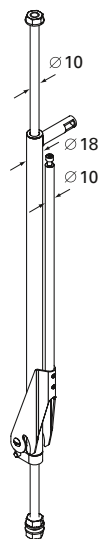


Dimensions limites

	Seul		Couplé	
	Manuel	Moteur	Manuel	Moteur
Hauteur (h) min. bras	400 mm	0,99 m	0,99 m	0,99 m
	500 mm	1,16 m	1,16 m	1,16 m
	700 mm	1,50 m	1,50 m	1,50 m
	1000 mm	2,01 m	2,01 m	2,01 m
Hauteur (h) max. bras	400 mm	3,15 m	3,15 m	3,15 m
	500 mm	3,22 m	3,22 m	3,22 m
	700 mm	3,36 m	3,36 m	3,36 m
	1000 mm	3,58 m	3,58 m	3,58 m
Largeur de construction (bk) min.	0,4 m	0,65 m		
Largeur de construction (bk) max.	3,0 m	3,0 m	4,0 m	6,0 m
Surface maximale	8,0 m ²	8,0 m ²	10,0 m ²	12,0 m ²
Nombre maximal			2	2
Ø barre transversale (pour bk ≤ 1,8 m)	20 mm	20 mm	20 mm	20 mm
Ø barre transversale (pour bk > 1,8 m)	30 mm	30 mm	30 mm	30 mm
Diamètre du tube d'enroulement	52 mm pour un actionnement manuel et motorisé			
Longueur du bras de projection (al)	400/500/700/1000 mm			

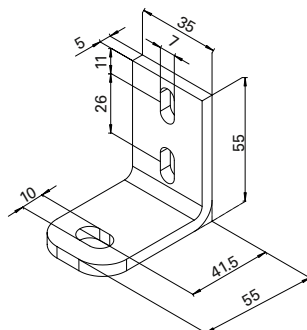
Exemple de montage Linteau

Coulisse

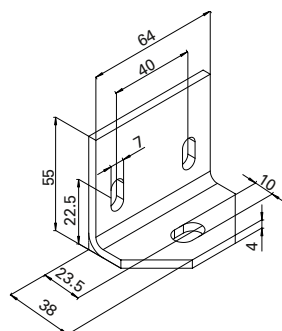


Guide barre

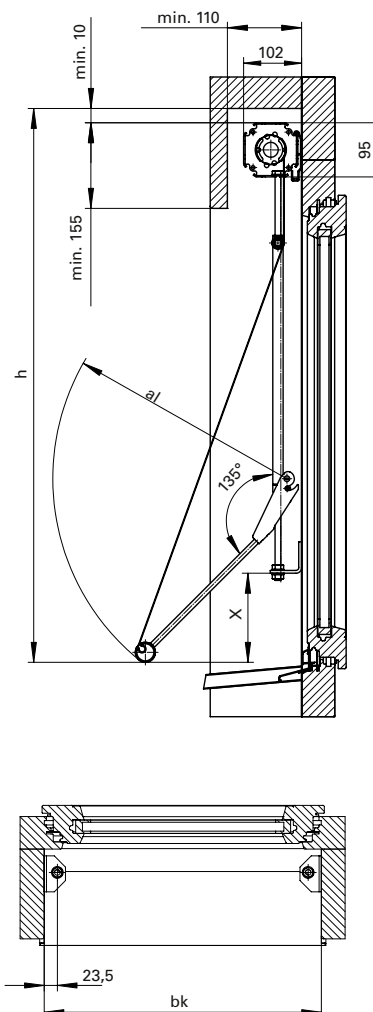
Supports de coulisse



Support mural pour le guidage par barre/câble



Support d'embrasure pour le guidage par barre/câble

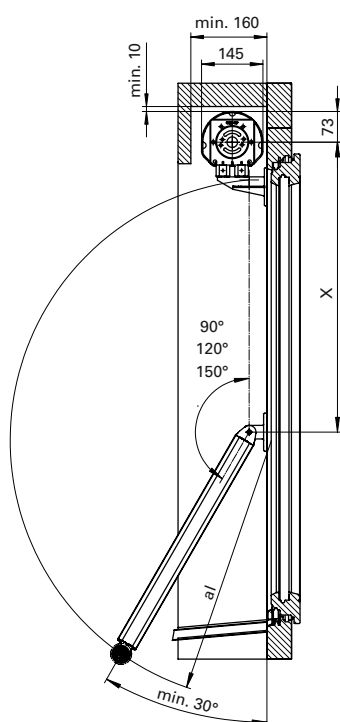


AM 95 / AM 150

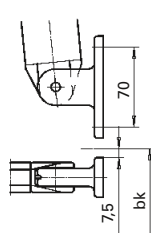
Dimensions limites

Marques à projection	AM 95				AM 150			
	Seul		Couplé		Seul		Couplé	
	Manuel	Moteur	Manuel	Moteur	Manuel	Moteur	Manuel	Moteur
bk min.	0,4 m	0,65 m			0,4 m	0,65 m		
bk max.	3,0 m	3,0 m	4,0 m	6,0 m	4,0 m	4,0 m	4,0 m	6,0 m
Surface maximale	7,5 m ²	7,5 m ²	15 m ²	15 m ²	10 m ²	10 m ²	20 m ²	20 m ²
Nombre maximal			2	2			3	3
Diamètre du tube d'enroulement	52 mm pour un actionnement manuel et motorisé				78 mm pour un actionnement motorisé 63 mm pour un actionnement manuel			
Longueur des bras descendants	600/800/1000/1200/1400 mm				600/800/1000/1200/1400 mm			

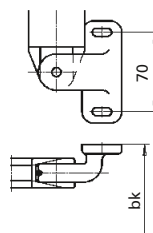
Dessin des cotes AM 150



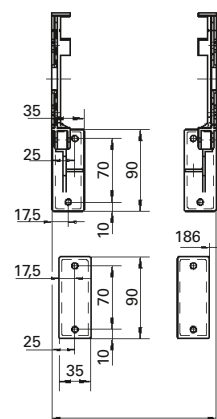
Exemples de montage



Support de bras contre le mur

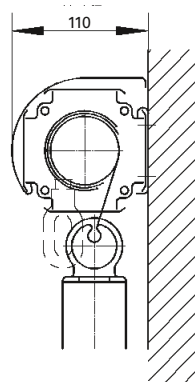


Support de bras contre l'embrasure



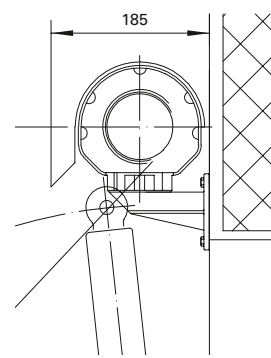
Support de bras

Auvent AM 95



Type 50

Auvent AM 150



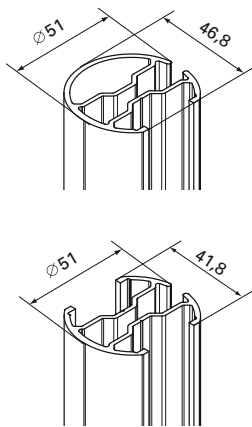
Type 11

Dimensions limites sans entraînement à contre-traction

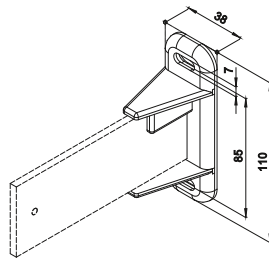
Toutes les variantes uniquement avec actionnement motorisé

	Seul	Couplé
	Moteur	Moteur
EH max. (m)	4,0 m	4,0 m
EH max. (m) sans tube de guidage de toile	2,9 m	2,9 m
bk max. (m) modèles 1,2	4,4 m	8,8 m
bk max. (m) modèles 3,4	3,5 m	7,0 m
Surface maximale	9,0m ²	18,0m ²
Nombre maximal	6	

Coulisses



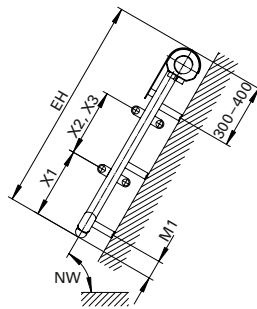
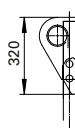
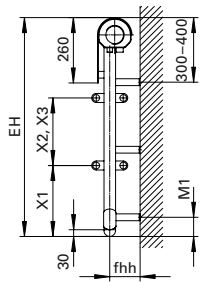
Support de coulisse



Coulisses

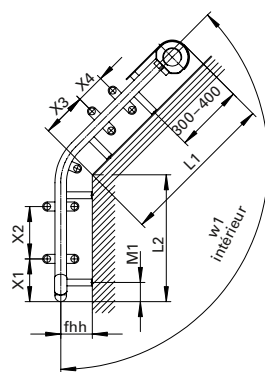
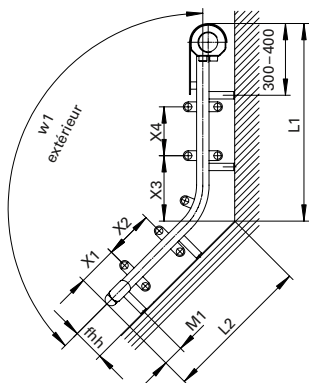
Standard

Caisson en option



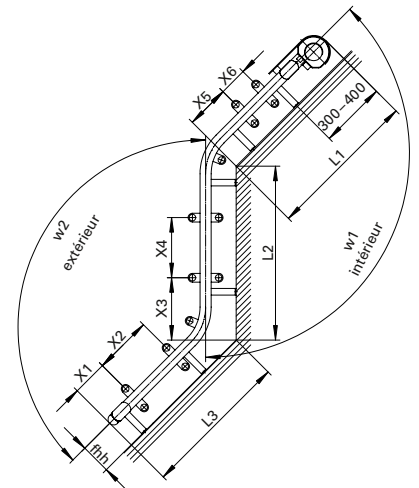
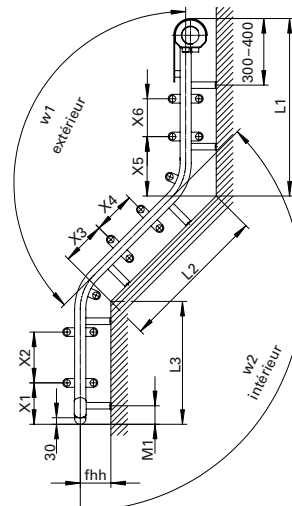
Modèle 1

Modèle 2



Modèle 3

Modèle 4



Modèle 5 (uniquement avec entraînement à contre-traction)

Modèle 6 (uniquement avec entraînement à contre-traction)

Dimensions limites avec entraînement à contre-traction

Toutes les variantes uniquement avec actionnement motorisé

	Seul	Couplé
	Moteur	Moteur
EH max. (m)	6,0 m	
EH max. (m) sans tube de guidage de toile	2,9 m	
bk max. (m) modèles 1,2	4,4 m	
bk max. (m) modèles 3,4	3,5 m	
Surface maximale	18,0m ²	

Les installations à GZA doivent impérativement être couplées

bk min. (mm)

	750	950	1150	1350	1660	1860	2060	2260	2460
1960	KPER 36 122040.01	KPER 54 122040.02	KPER 72 122040.03	KPER 90 122040.04	KPDR 108 122041.01	KPDR 126 122041.02	KPDR 144 122041.03	KPDR 162 122041.04	KPDR 180 122041.05
1800									
2700									
3600									
4500									
5400									
6300									
7200									
8100									
9000									

EH max. (mm)
(modèles 1, 2)

plg max. (mm)
(modèles 3-6)

réalisable

seulement après concertation technique

non réalisable

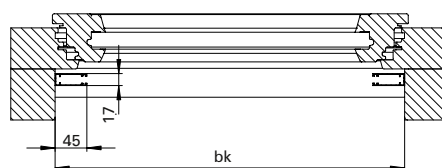
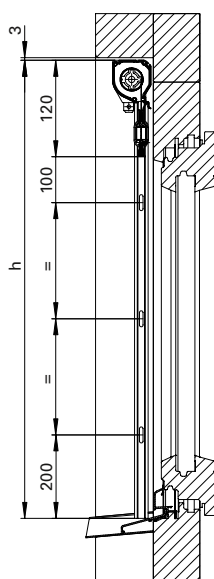
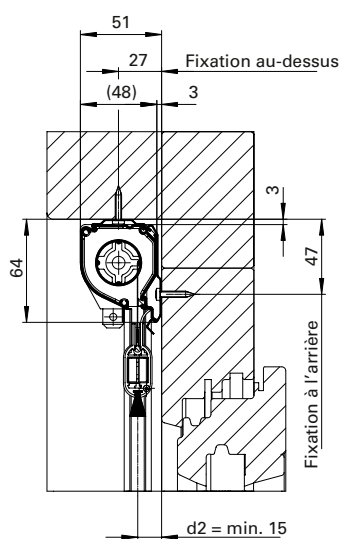
ISR 48

Dimensions limites

	ISR 48	
	Seul	
	Manuel	Moteur
Hauteur lumière (hl) min.	0,72 m	0,72 m
Hauteur lumière (hl) max.	2,72 m	2,72 m
Largeur de construction (bk) min.	0,85 m ¹⁾	0,6 m
Largeur de construction (bk) max.	2,0 m	3,0 m
Surface maximale	4,8 m ²	6 m ²









¹⁾ Les largeurs inférieures (bk) peuvent être commandées avec une hauteur (h) limitée. 0,4 m - 0,65 m = h max.: 1,52 m
 bk: 0,65 m - 0,85 m = h max.: 2,22 m

Les dimensions se trouvant hors de ces plages ne sont techniquement pas possibles!
 Le montage doit pouvoir être assuré.

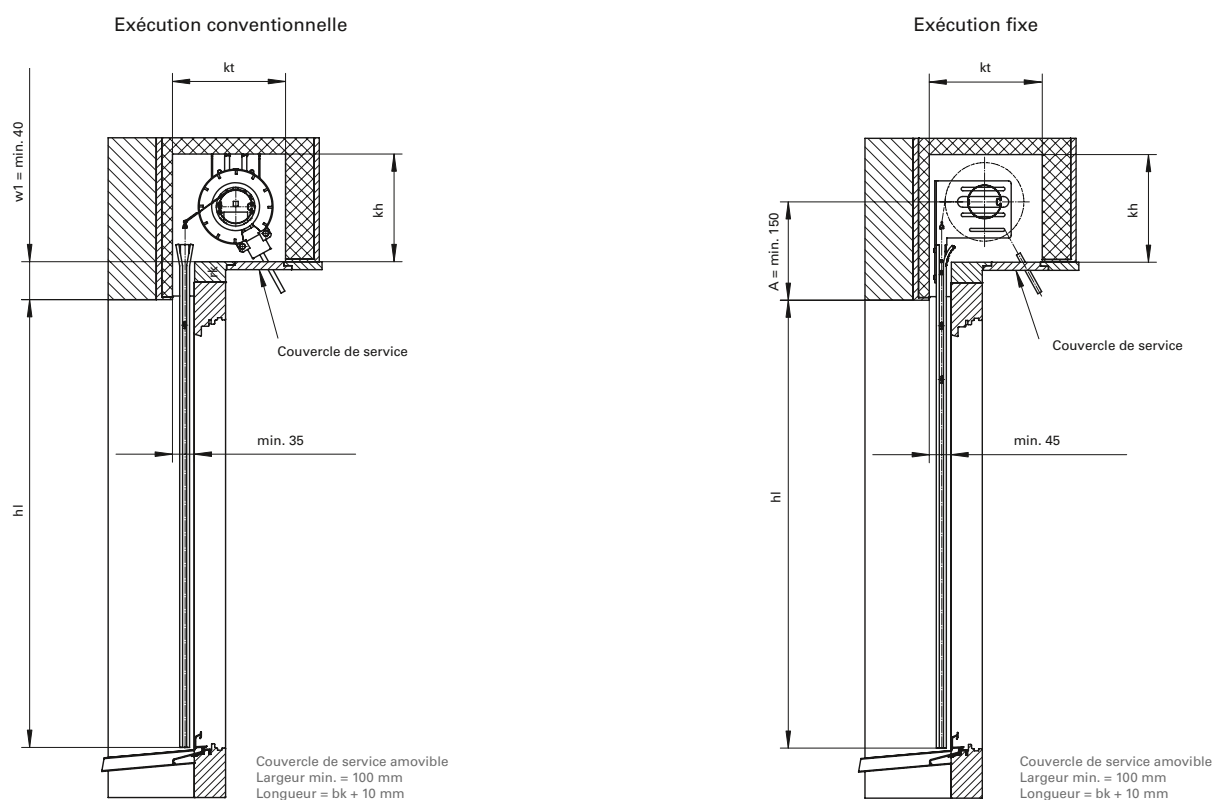


RL/SRL/AR

Dimensions du caisson (mm)

Hauteur lumière (hl)	Caisson du volet à rouleau (kt/kh)							
	RL 37	RL 13	RL 41	AR 41	RL 37W	SRL 37	SRL 13	SRL 41
								
601-800	145	155	170	165	150	150	155	170
801-1000	145	170	190	175	150	155	170	190
1001-1200	150	185	190	185	150	165	185	190
1201-1400	160	185	205	190	160	175	185	205
1401-1600	170	200	205	200	170	185	200	205
1601-1800	175	205	210	210	175	190	205	210
1801-2000	180	215	220	220	180	200	215	220
2001-2200	185	220	235	225	190	205	220	235
2201-2400	195	230	235	235	195	215	230	235
2401-2600	195	230	245	240	200	215	230	245
2601-2800	200	240	255	245	205	220	240	255
2801-3000	205	245	260	250	215	230	245	260
3001-3200	215	255	265	255	220	240	255	265
3201-3400	220	260	265	260	225	245	260	265
3401-3500	225	270	275	265	230	250	270	275

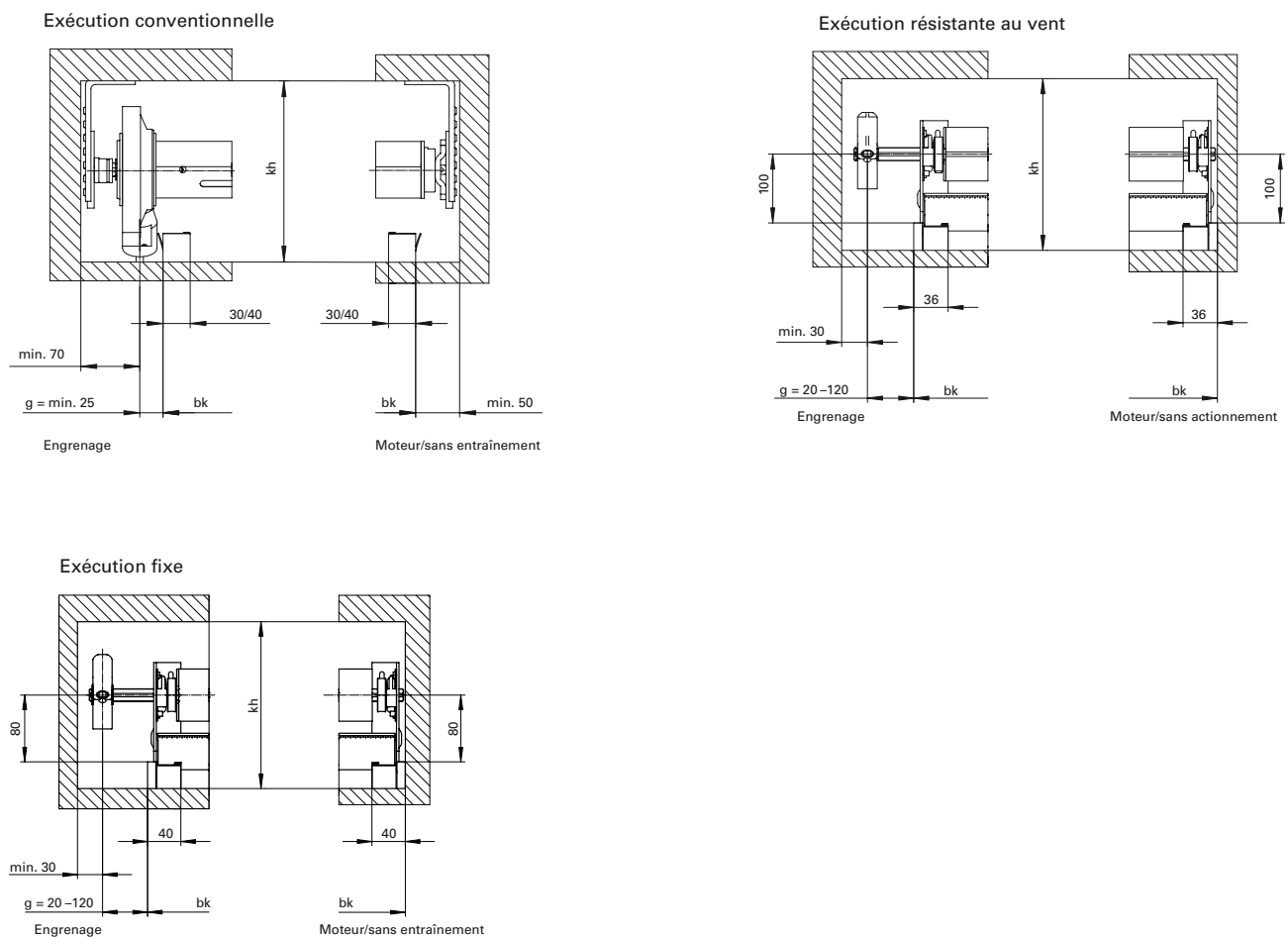
RL 37, RL 37 W et RL 41 avec des barres remplies de mousse



Dimensions limites

	RL 37	RL 13	RL 41	AR 41	RL 37W	SRL 13	SRL 37	SRL 41
hl min. (m)	0,6	0,6	0,6	0,6	0,6	0,6	0,6	0,6
hl min. avec store à projection (m)	1,0	1,0	1,0	1,0				
hl max. conventionnel (m)	3,5	3,5	3,5	3,5		3,5	3,5	3,5
hl max. fixe (m)	3,5	3,2	3,3	3,0	3,0	3,2	3,4	3,2
hl max. traction à ressort (m)	1,9	1,5	1,9					
bk min. engrenage (m)	0,5	0,5	0,5	0,5	0,5	0,5	0,5	0,5
bk min. moteur (m)	0,6	0,6	0,6	0,6	0,6	0,6	0,6	0,6
bk min. traction à ressort (m)	0,75	0,85	0,75					
bk max. moteur/engrenage (m)	3,5	2,5	4,0	3,5	3,5	3,0	3,5	4,0
bk max. traction à ressort (m)	1,8	1,8	1,8					
bk max. pour projection normale (m)	1,8	1,5	2,0	1,8				
bk max. pour projection à levier (m)	2,5	2,0	3,0	2,5				
Surface moteur max. (m ²)	6,5	6,0	8,5	8,0	6,5	6,0	6,5	8,5
Surface engrenage max. (m ²)	6,5	6,0	8,5	8,0		3,0	4,5	4,5
Surface engrenage couplé max. (m ²)	9,0	7,0	8,5	8,5	9,0	3,0	4,5	4,5
Surface moteur couplé max. (m ²)	20,0	12,0	20,0	20,0	20	9,0	12,0	11,0

Dimensions en dehors de ces plages sur demande. Toute la documentation technique est également disponible à l'échelle 1:1. Coloris au choix à partir de notre nuancier.



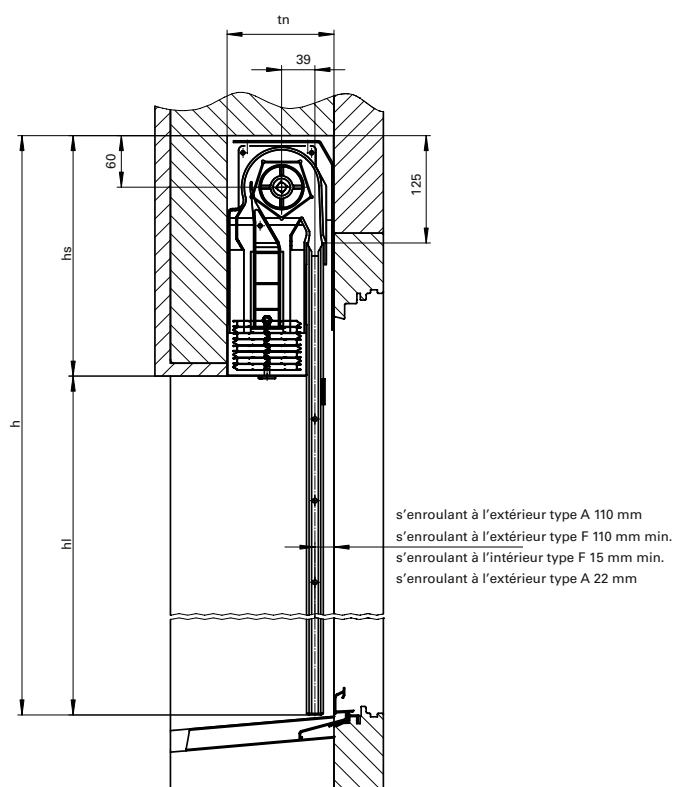
AF 41

Dimensions limites

	Seul		Couplé	
	Manuel	Moteur	Manuel	Moteur
Hauteur lumière (hl) min. (m)	0,6	0,6	0,6	0,6
Hauteur lumière (hl) max. (m)	2,6	2,6	2,6	2,6
Largeur de construction (bk) min. (type F) (m)	0,5	0,82		
Largeur de construction (bk) min. (type A) (m)	0,5	0,62		
Largeur de construction (bk) min. (m)	2,5	2,5		
Surface maximale (m ²)	6,5	6,5	6,5	11,0
Nombre maximal			3	3

Dimensions du linteau (mm)

hl	hs	tn min.
600 - 1100	250	130
1101 - 1300	270	130
1301 - 1500	290	130
1501 - 1700	310	130
1701 - 1900	330	130
1901 - 2100	350	130
2101 - 2300	370	130
2301 - 2500	390	130
2501 - 2600	410	130



KRL / KSRL

Dimensions limites (mm)

	Hauteur de caisson (kh)			Hauteur lumière (hl)		
	KRL 13	KRL 37	KRL 41	KSRL 13	KSRL 37	KSRL 41
152	< 900	< 1600	< 800	< 800	< 1000	< 800
182	< 1700	< 2500	< 1600	< 1600	< 1900	< 1500
207	< 2300	< 3400	< 2200	< 2300	< 2600	< 2000

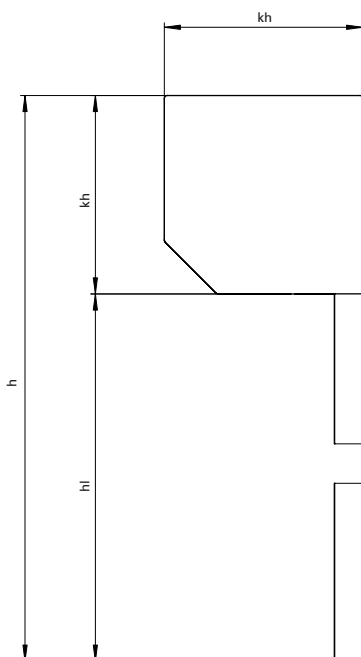
KRL 37 et KRL 41 avec des barres remplies de mousse

Dimensions limites

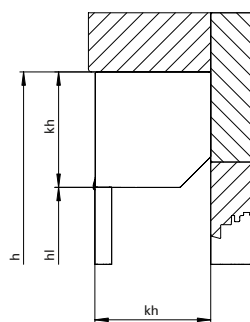
	KRL 13	KRL 37	KRL 41	KSRL 13	KSRL 37	KSRL 41
hl min. (m)	0,6	0,6	0,6	0,6	0,6	0,6
hl max. moteur/engrenage (m)	2,3	3,4	2,2	2,2	2,6	2,0
hl max. traction à ressort (m)	1,5	1,9	1,9			
bk min. engrenage (m)	0,5	0,5	0,5	0,5	0,5	0,5
bk min. moteur (m)	0,6	0,6	0,6	0,6	0,6	0,6
bk min. traction à ressort (m)	0,94	0,74	0,74			
bk max. moteur/engrenage (m)	2,0	3,0	3,5	2,5	3,5	3,5
bk max. traction à ressort (m)	1,8	1,8	1,8			
Surface moteur max. (m ²)	5,0	6,5	7,5	5,0	6,5	7,0
Surface engrenage max. (m ²)	5,0	6,5	7,5	2,5	4,0	3,5

Dimensions en dehors de ces plages sur demande. Toute la documentation technique est également disponible à l'échelle 1:1. Coloris au choix à partir de notre nuancier.

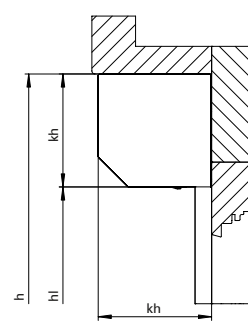
Dimensions de base



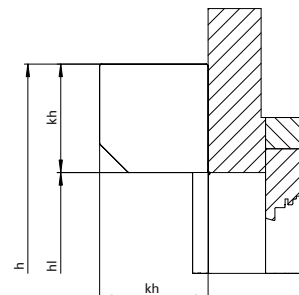
Type de montage A



Type de montage B



Type de montage C



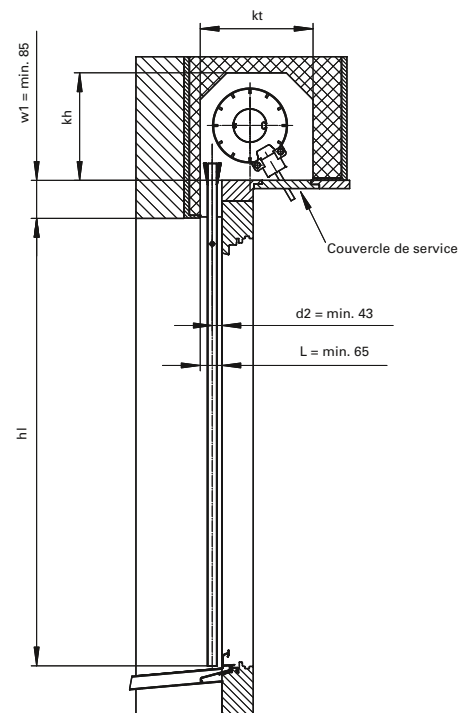
SOLFLEX SF 58

Dimensions du caisson (mm)

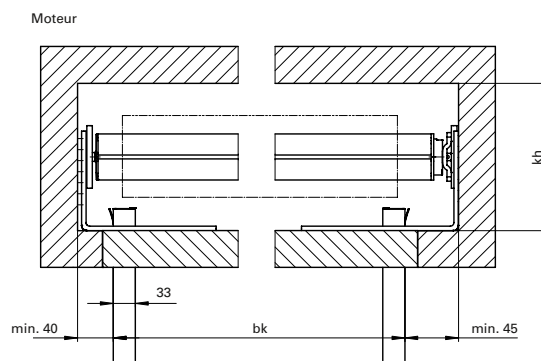
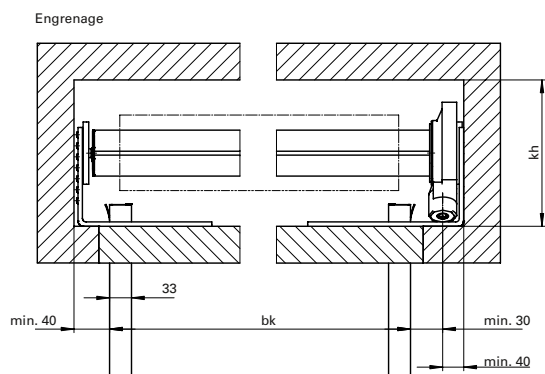
Hauteur lumière (hl)	Hauteur de caisson (kh)	Profondeur de caisson (kt)
800-1000	220	200
1001-1200	230	210
1201-1600	242	222
1601-2000	250	230
2001-2500	265	245
2501-3000	280	260

Dimensions limites

	Seul		Couplé	
	Manuel	Moteur	Manuel	Moteur
Hauteur lumière (hl) min. (m)	0,8	0,8	0,8	0,8
Hauteur lumière (hl) max. (m)	3,0	3,0	3,0	3,0
Largeur de construction (bk) min. (m)	0,6	0,7		
Largeur de construction (bk) max. (m)	3,2	3,2		
Surface maximale (m ²)	7,0	7,0	6,0	24,0
Nombre maximal			2	6








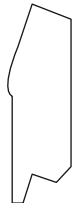
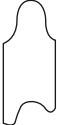



Couvercle de service amovible
Largeur min. = 100 mm
Longueur = $bk + 10$ mm



Volet à rouleau en bois

Diamètre d'enroulement (mm)

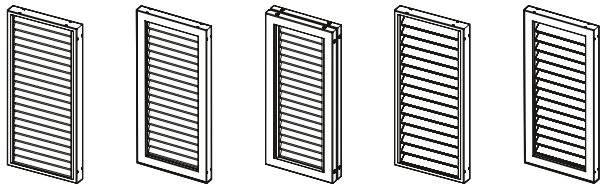
Type de volet à rouleau	Lumina 6			Fermata			Lumina 9			Trigona			Figura 10		
															
Profil	6 x 24 mm			6 x 23 mm			9 x 24 mm			9 x 24 mm			10 x 37 mm		
Arbre, tube	40 mm	60 mm	70 mm	40 mm	60 mm	70 mm	40 mm	60 mm	70 mm	40 mm	60 mm	70 mm	40 mm	60 mm	70 mm
hl 1000	95	110	105	95	110	105	115	125	135	125	135	145	145	155	150
hl 1250	105	120	115	105	120	115	125	140	140	135	150	150	150	160	170
hl 1500	115	130	125	115	130	125	140	150	155	150	160	160	165	175	180
hl 1750	125	135	135	125	135	135	150	160	160	165	170	165	175	190	195
hl 2000	130	140	145	130	140	145	160	165	165	170	175	175	180	200	205
hl 2250	140	150	165	140	150	165	170	175	175	180	185	185	190	210	215
hl 2500	145	155	160	145	155	160	175	185	185	190	195	195	205	220	220
hl 2750	150	165	165	150	165	165	175	190	195	200	200	205	220	225	225
hl 3000	170	170	175	170	170	175	190	205	200	205	210	215	225	230	235

Type de volet à rouleau	Figura 12			Silencia 10x24			Silencia 10x33			Ronda 12 mm			Interius		
															
Profil	12 x 37 mm			10 x 24 mm			10 x 33 mm			12 x 37 mm			8 x 24 mm		
Arbre, tube	40 mm	60 mm	70 mm	40 mm	60 mm	70 mm	40 mm	60 mm	70 mm	40 mm	60 mm	70 mm	40 mm	60 mm	70 mm
hl 1000	145	160	165	130	145	150	140	145	155	145	165	165	120	125	130
hl 1250	165	175	175	145	155	160	150	155	165	165	175	180	135	145	145
hl 1500	180	185	190	155	165	170	160	165	175	180	185	190	145	155	155
hl 1750	190	190	200	170	175	180	170	175	185	190	200	205	150	160	165
hl 2000	200	215	205	180	185	190	180	190	195	200	210	210	160	170	175
hl 2250	210	220	215	190	195	200	195	205	205	210	215	215	165	180	185
hl 2500	220	230	225	195	205	210	200	215	215	220	220	225	175	190	190
hl 2750	230	235	240	205	215	215	210	220	220	230	235	240	185	195	200
hl 3000	240	245	245	215	220	220	220	230	235	240	240	245	195	200	205

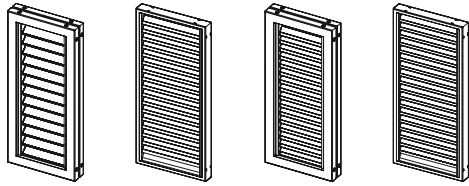
Lors du dimensionnement de la taille du caisson du volet à rouleau, il faut ajouter 20 mm à la largeur et 40 mm à la hauteur. Il en résultent les dimensions du caisson minimales à l'intérieur.

Volets coulissants et volets coulissants pliables en aluminium

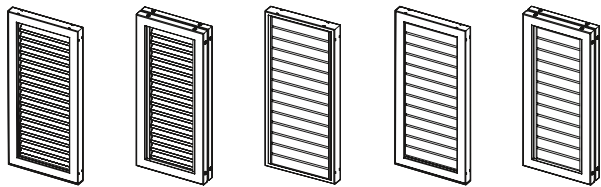
Lamelles fixes



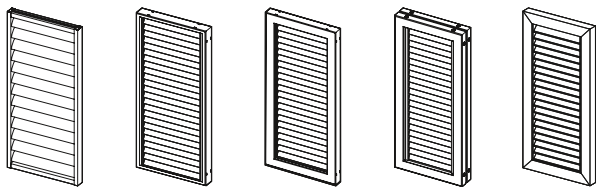
JS-MAX15 JS-MAX37 JS-MAX70 MS-MAX15 MS-MAX37



MS-MAX70 JZ-MAX15 JZ-MAX70 PARIS-MAX15

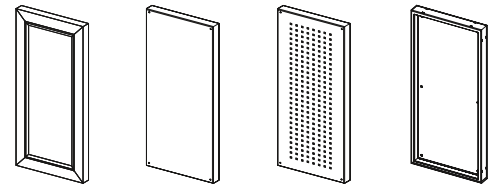


PARIS-MAX37 PARIS-MAX70 SL-MAX15 SL-MAX37 SL-MAX70

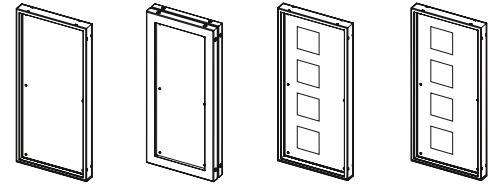


SUN-P70 SUN-MAX15 SUN-MAX37 SUN-MAX70 NICE

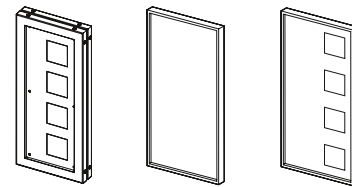
Modèles fermés



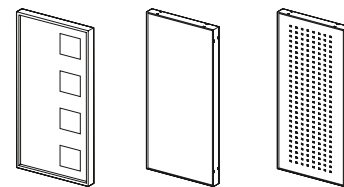
SR PL PL-LO PLANO-MAX15



PLANO-MAX28 PLANO-MAX70 VARIO-MAX15 VARIO-MAX28



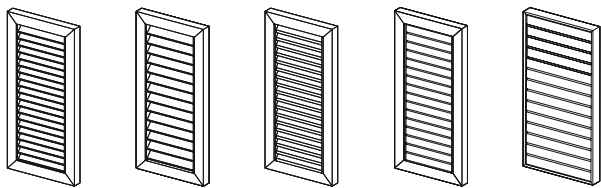
VARIO-MAX70 PLANO-SL12 VARIO-SL12



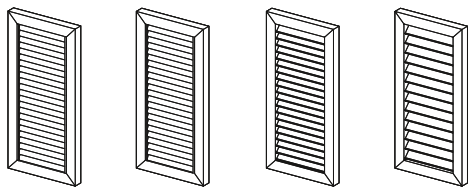
VARIO-SL12 PL-N PL-LO-N

Volets coulissants

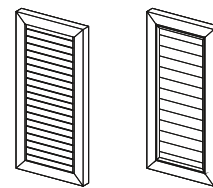
Volets coulissants et volets coulissants pliables



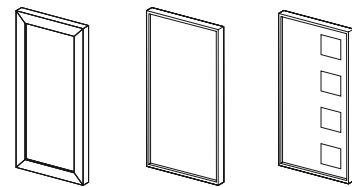
JS MS PARIS SL-R75 SL



SUN-R75 SUN-R48 ES EMS



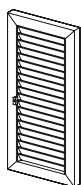
TZ GE



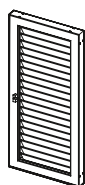
TSW PLANO-SL12 VARIO-SL12

Actionnement

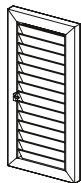
Lamelles mobiles



JSV



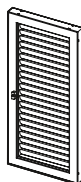
JS-MAX37V



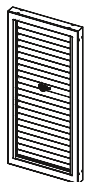
MSV



MS-MAX37V

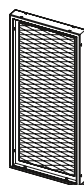


SUN-MAX37V

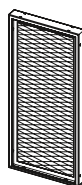


NATURE-MAX15

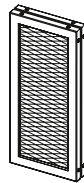
Remplissages spéciaux



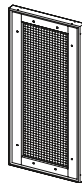
MATRICO-MAX15



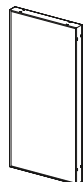
MATRICO-MAX28



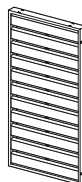
MATRICO-MAX70



CADROTEX



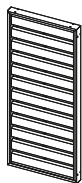
SILENCIO



NATURE-SL12

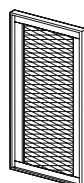


LINEA

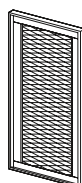


NATURE-MAX15

Volet coulissant à actionnement électrique



MATRICO-SL



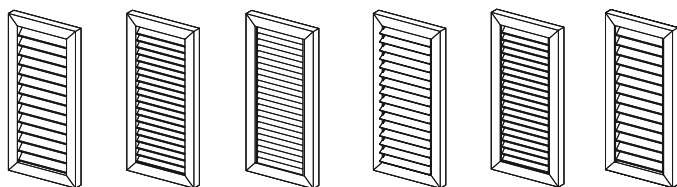
MATRICO-SL12

Volets battants en aluminium

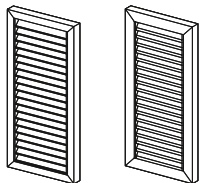
Lamelles fixes

Lamelles mobiles

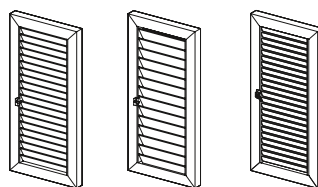
1 champ



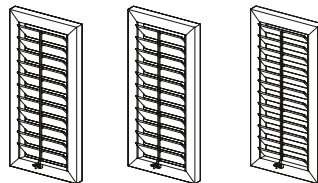
EMS ES SUN-R75 UL JS MS



NICE PARIS

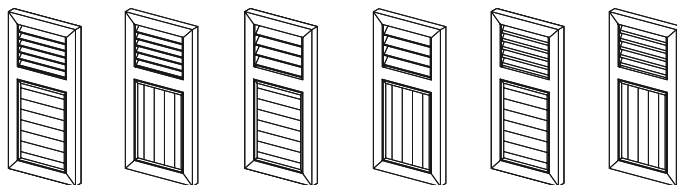


JSV MSV SUN-R75V

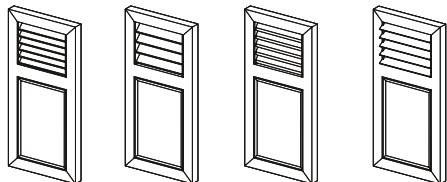


JVH JVH-A JVH-73-A

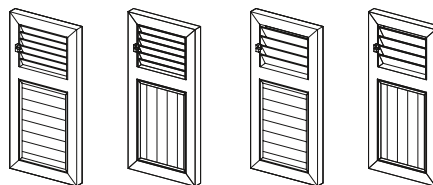
2 champs



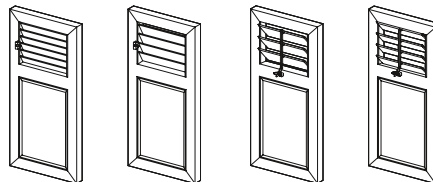
BASEL BASEL-SE MS-BASEL MS-BASEL-SE PARIS-GE PARIS-GE-SE



ROM MS-ROM PARIS-SR WIEN

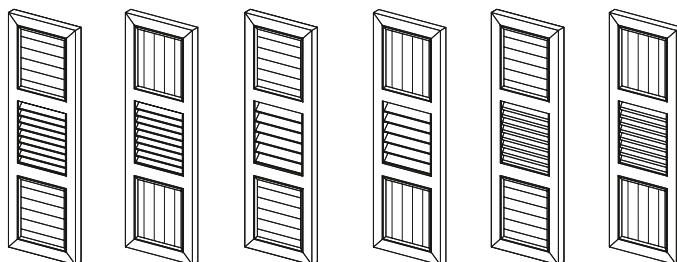


BRIG BRIG-SE MSV-BRIG MSV-BRIG-SE

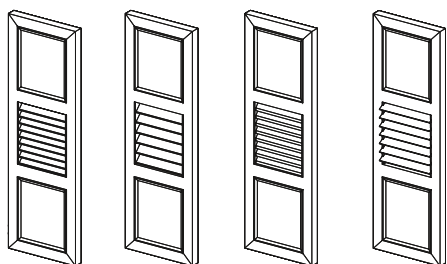


ZUG MSV-ZUG BERN BERN-73

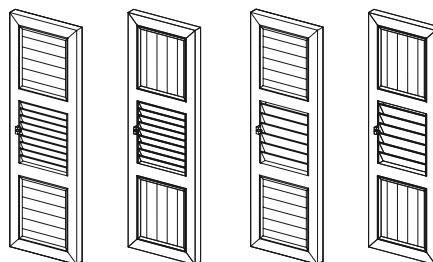
3 champs



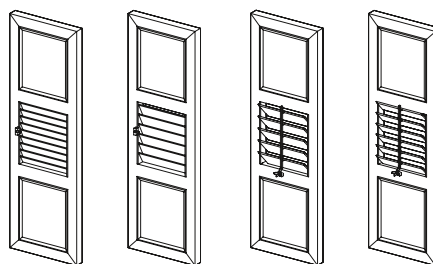
PRAG PRAG-SE MS-PRAG MS-PRAG-SE PARIS-PRAG PARIS-PRAG-SE



PISA MS-PISA PARIS-PISA LINZ



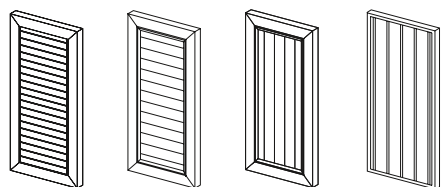
VISP VISP-SE MSV-VISP MSV-VISP-SE



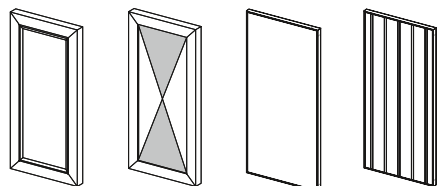
SION MSV-SION CHUR CHUR-73

Cadres

Modèles fermés

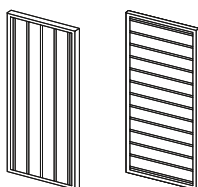


TZ GE GE-SE DIJON

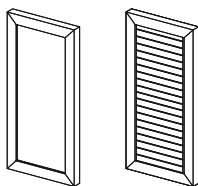


SR AMSTERDAM ACO ACO-RS

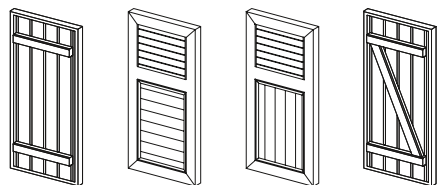
Modèles isolants



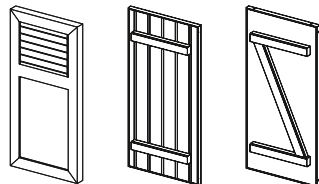
ISO ISO-RW



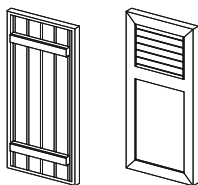
TSW TIZO



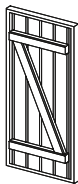
DIJON-B TZ-GE TZ-GE-SE DIJON-Z



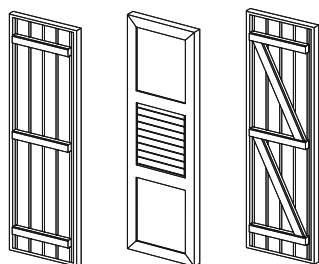
TZ-ROM ACO-RS-B ACO-Z



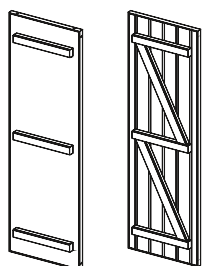
ISO-B TIZO-ROM



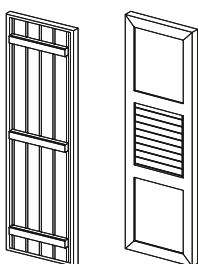
ISO-Z



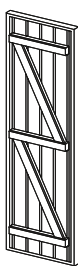
DIJON-BB TZ-PISA DIJON-ZZ



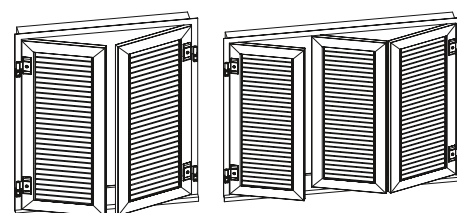
ACO-BB ACO-RS-ZZ



ISO-BB TIZO-PISA



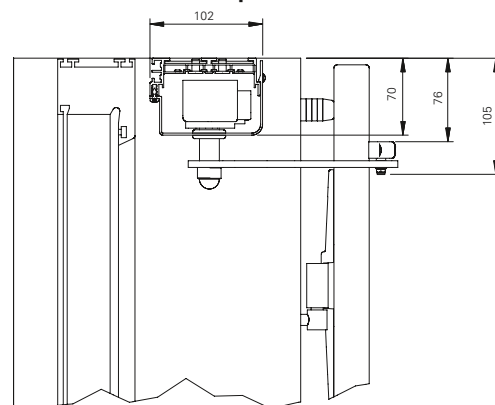
ISO-ZZ



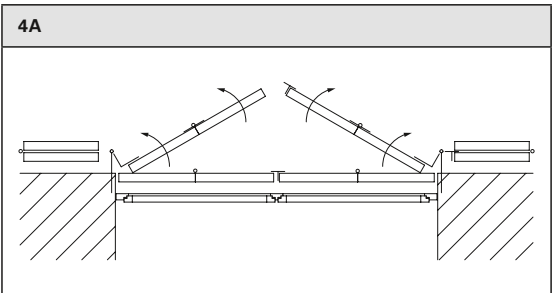
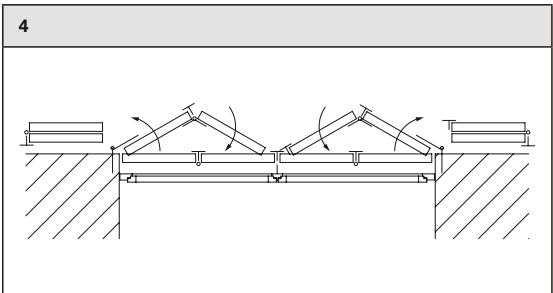
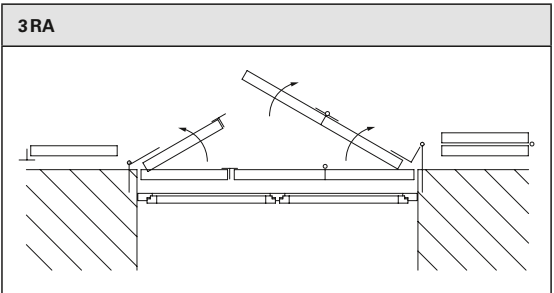
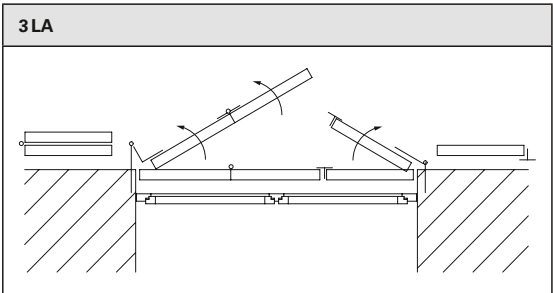
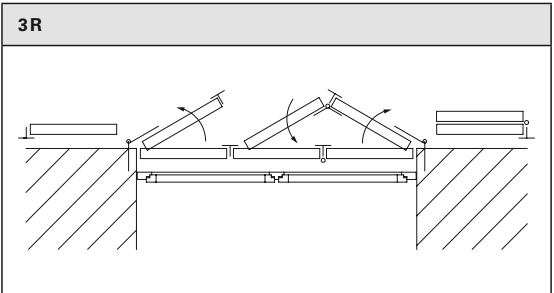
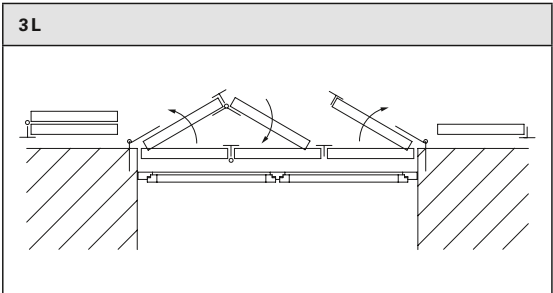
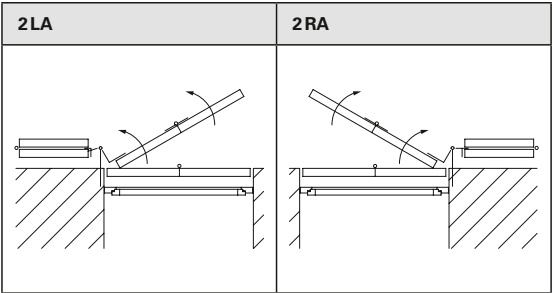
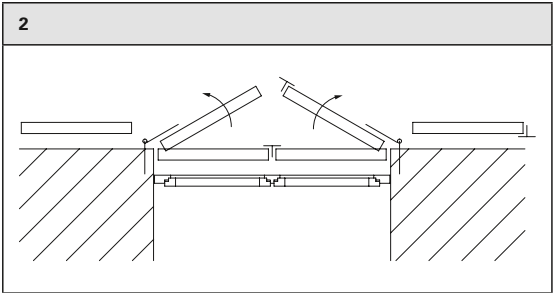
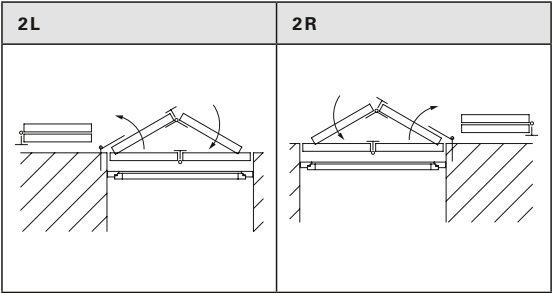
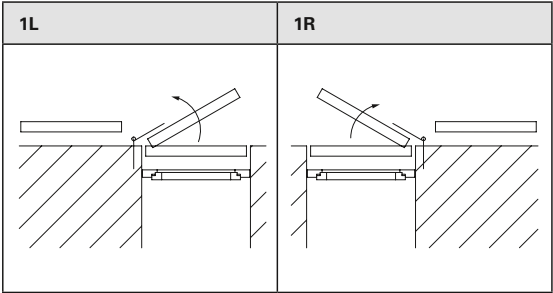
Surface: thermopoudrée (200 °C)
 Cadre: en tôle d'aluminium (2-3 mm) ébarbée
 Ferrures: volet prémonté avec bande express, fermeture de volet et targette incluses. Arrêts de volets ajoutés en vrac.

Actionnement

Exécution à volet simple

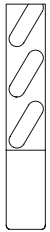


Types d'ouverture et schémas de butée



Coupes longitudinales volets battants en aluminium

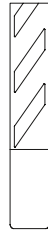
Lamelles fixes



JS | ES
40/12 mm



MS | EMS
54/10 mm



PARIS
55/11 mm



UL
73/13 mm

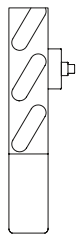


NICE
40/12 mm

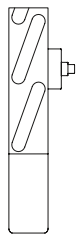


SUN-P70
70/18 mm

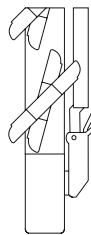
Lamelles mobiles



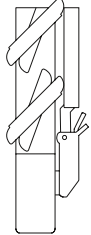
JSV
40/12 mm



MSV
54/10 mm



JVH
98/13 mm

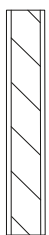


JVH-73-A
73/13 mm

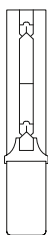
Lamelles fermées



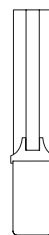
TZ
52/22 mm



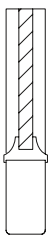
ACO
100/27 mm



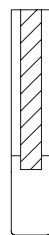
GE
73/10 mm



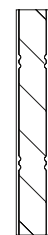
GE-SE
73/10 mm



SR
10 mm



TSW
20 mm



ISO
25 mm

Abréviations / légendes

Abréviation	Définition		
α	angle de montage (ZIP), angle d'inclinaison (TD)	K ...	désignation des consoles
\emptyset	diamètre	kh	hauteur du caisson
		KSRL	volet à rouleau de sécurité en caisson
		kt	profondeur du caisson
a	projection	L 1 ... 3	longueurs partielles (1 ... 3)
A	cote d'axe (pour les volets à rouleau)	ld	distance des trous
A	position de travail (pour le réglage des lamelles)	LO	optimisation de la lumière naturelle (pour le réglage des lamelles)
ah	hauteur de projection	LVA	à gauche à l'extérieur
al	longueur de bras	LVI	à gauche à l'intérieur
AL	projection (pour TD)		
ar	1 ^{re} perforation des lamelles (répartition des supports)	M1	distance du support de coulisse
		max.	maximal
		min.	minimal
bk	largeur de construction / largeur de l'embrasure	N	hauteur de la niche pour l'engrenage
bl	largeur de la lumière	NW	angle d'inclinaison
		ok	limite supérieure
d	diamètre	p	hauteur de paquet
d2	milieu de la coulisse jusqu'au support hk (à mi-profondeur de linteau)	plg	longueur de profil
DES	fin de course double	rk	largeur du caisson du volet à rouleau
		LVA	à droite à l'extérieur
EES	fin de course simple	RVI	à droite à l'intérieur
EH	hauteur du montage	SRL	volet à rouleau de sécurité
		tn	profondeur de la niche
f (F)	chute (pour TD)	TR	support
fhh	hauteur du support de coulisse	tsa	fermeture de bande-échelle
		uk	limite inférieure
g	engrenage extérieur	VM	cote de déport (saillie pour TD)
g1	engrenage intérieur	w1	linteau uk jusqu'au cadre de fenêtre ok
G	exécution de base (pour le réglage des lamelles)	X	désignation générale pour valeur inconnue
gh	hauteur de galerie	X 1 ... 6	distance des tubes de guidage
GZA	entraînement à contre-traction (pour les stores en toile)		
h	hauteur d'embrasure		
hk	hauteur de construction		
hl	hauteur lumière (montage prêt)		
hs	hauteur de linteau		
HV	hauteur avant (pour TD)		
HW	hauteur façade (pour TD)		

Aarau

Schenker Storen AG, Aarau
 Stauwehrstrasse 34
 5012 Schönenwerd
 Téléphone 062 858 55 77
 Téléfax 062 858 55 51

Baar

Schenker Storen AG, Baar
 Haldenstrasse 3
 6340 Baar
 Téléphone 041 767 36 70
 Téléfax 041 767 36 75

Bachenbülach

Schenker Storen AG, Bachenbülach
 Kasernenstrasse 3b
 8184 Bachenbülach
 Téléphone 044 864 80 40
 Téléfax 044 864 80 45

Baden

Schenker Storen AG, Baden
 Neuenhoferstrasse 99
 5400 Baden
 Téléphone 056 200 52 90
 Téléfax 056 200 52 95

Basel

Schenker Storen AG, Basel
 Münchensteinerstrasse 276
 4053 Basel
 Téléphone 061 205 42 20
 Téléfax 061 205 42 30

Bern

Schenker Storen AG, Bern
 Bolligenstrasse 82
 3006 Bern
 Téléphone 031 818 32 30
 Téléfax 031 818 32 40

Buchs SG

Schenker Storen AG, Buchs
 Churerstrasse 35
 9471 Buchs
 Téléphone 081 750 50 20
 Téléfax 081 750 50 21

Carouge

Schenker Stores SA, Carouge
 Chemin de la Marbrerie 3
 1227 Carouge
 Téléphone 022 827 99 30
 Téléfax 022 827 99 35

Chur

Schenker Storen AG, Chur
 Grossebruggweg 4
 7000 Chur
 Téléphone 081 286 65 20
 Téléfax 081 286 65 25

Crissier

Schenker Stores SA, Crissier
 Chemin de Mongevon 28
 1023 Crissier
 Téléphone 021 637 77 87
 Téléfax 021 637 77 88

Eschenbach

Schenker Storen AG, Eschenbach
 Churzhaslen 3
 8733 Eschenbach
 Téléphone 055 285 85 90
 Téléfax 055 285 85 95

Givisiez

Schenker Stores SA, Givisiez
 Route Jo-Siffert 6
 1762 Givisiez
 Téléphone 026 460 81 99
 Téléfax 026 460 81 91

Liestal

Schenker Storen AG, Liestal
 Industriestrasse 15
 4410 Liestal
 Téléphone 061 905 16 30
 Téléfax 061 905 16 39

Luzern

Schenker Storen AG, Luzern
 Rischring 3
 6030 Ebikon
 Téléphone 041 368 44 00
 Téléfax 041 368 44 05

Mönchaltorf

Schenker Storen AG, Mönchaltorf
 Isenrietstrasse 17
 8617 Mönchaltorf
 Téléphone 044 952 11 00
 Téléfax 044 952 11 05

Neuchâtel

Schenker Stores SA, Neuchâtel
 Route des Marais 12
 2074 Marin-Epagnier
 Téléphone 032 737 18 50
 Téléfax 032 737 18 55

Oberbüren

Schenker Storen AG, Oberbüren
 Sandackerstrasse 32
 9245 Oberbüren
 Téléphone 071 242 20 70
 Téléfax 071 242 20 75

Olten

Schenker Storen AG, Olten
 Quaistrasse 41
 4632 Trimbach
 Téléphone 062 289 40 10
 Téléfax 062 289 40 15

Reinach BL

Schenker Storen AG, Reinach
 Christoph-Merian-Ring 23
 4153 Reinach
 Téléphone 061 205 48 20
 Téléfax 061 205 48 30

Solothurn

Schenker Storen AG, Solothurn
 Zuchwilerstrasse 33
 4500 Solothurn
 Téléphone 032 613 32 80
 Téléfax 032 613 32 81

St. Gallen

Schenker Storen AG, St. Gallen
 Martinsbruggstrasse 85
 9016 St. Gallen
 Téléphone 071 242 20 60
 Téléfax 071 242 20 65

Sursee

Schenker Storen AG, Sursee
 Allmendstrasse 6
 6210 Sursee
 Téléphone 041 926 60 80
 Téléfax 041 926 60 88

Ticino

Tende Schenker SA, Ticino Nord
 Via ai Ronchi 25
 6802 Rivera
 Téléphone 091 850 15 00
 Téléfax 091 850 15 05

Visp

Schenker Storen AG, Visp
 Kantonsstrasse 57
 3930 Visp-Eyholz
 Téléphone 027 945 79 90
 Téléfax 027 945 79 95

Winterthur

Schenker Storen AG, Winterthur
 Scheideggstrasse 30
 8404 Winterthur
 Téléphone 052 235 13 70
 Téléfax 052 235 13 75

Zürich

Schenker Storen AG, Zürich
 Unterrohrstrasse 5
 8952 Schlieren
 Téléphone 043 343 30 40
 Téléfax 043 343 30 44

Service Region Nord

Schenker Storen AG,
 Service Region Nord
 Stauwehrstrasse 34
 5012 Schönenwerd
 Dispo. 062 858 55 40
 Admin 062 858 55 41
 Téléfax 062 858 55 51

Service Region Ost

Schenker Storen AG,
 Service Region Ost
 Martinsbruggstrasse 85
 9016 St. Gallen
 Dispo. 071 556 18 48
 Admin. 071 556 18 00
 Téléfax 071 556 18 01

Service Region Mitte

Schenker Storen AG,
 Service Region Mitte
 Unterrohrstrasse 5
 8952 Schlieren
 Dispo. 044 405 90 68
 Admin. 044 405 90 50
 Téléfax 044 405 90 60

Service Région Ouest

Schenker Stores SA,
 Service Région Ouest
 Chemin de Mongevon 28
 1023 Crissier
 Dispo. 021 556 10 35
 Admin. 021 556 10 30
 Téléfax 021 556 10 31

Grossprojekte

Schenker Storen AG,
 Grossprojekte
 Stauwehrstrasse 34
 5012 Schönenwerd
 Téléphone 062 858 58 20
 Téléfax 062 858 55 22

Grands projets Romandie

Schenker Stores SA,
 Grands projets Romandie
 Route Jo-Siffert 6
 1762 Givisiez
 Téléphone 026 460 82 20
 Téléfax 026 460 82 21



Schenker Storen AG, Stauwehrstrasse 34
 5012 Schönenwerd, téléphone 062 858 55 11
 schenker@storen.ch

0800 202 202
www.storen.ch

Schenker
Storen