

La raffinata

Persiana interamente metallica GM

In cifre:

Larghezza



min. 600 mm
|
max. 3000 mm

Altezza luce



min. 560 mm
|
max. 4000 mm

Superficie massima



8 m²

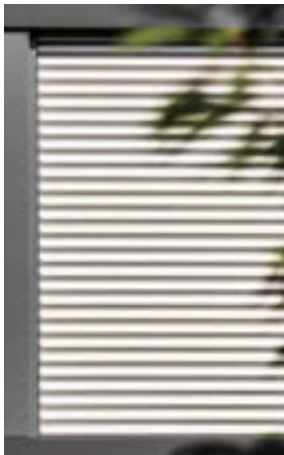
**Velocità del vento
massima**



92 km/h
Classe di resistenza
al vento 6

Upgrade your living

**Schenker
Storen**



Punti di forza invisibili. Montati nella guida in modo raffinato.

L'elegante persiana interamente metallica è un prodotto unico tra le lamelle a pacco. Particolarmente evidente: la tenda si presenta completamente senza nastri di sollevamento e di inversione – per un'estetica senza soluzione di continuità.

I meccanismi di bilanciamento e sollevamento montati nelle guide laterali sono invisibili e non solo consentono il massimo oscuramento e isolamento termico ma rendono particolarmente semplice anche la pulizia. Il sistema di sicurezza contro il sollevamento integrato contribuisce a un'elevata protezione antiintrusione.

Stabile al vento, robusta e durevole – la persiana interamente metallica è unica. È comparabile con altri modelli solo nei colori: è disponibile in 30 colori standard e, su richiesta, in qualsiasi colore RAL immaginabile.

I vostri vantaggi:

- Forma delle lamelle arrotondata o squadrata
- Senza nastri di sollevamento e di inversione - la meccanica è invisibile e montata nelle guide
- Consente un oscuramento e un isolamento termico ottimali
- Facile da pulire
- Con sistema di sicurezza integrato contro il sollevamento per la massima protezione
- Molto robusta e stabile al vento
- Certificata Minergie
- Possibilità di montaggio nell'architrave o ad avancorpo
- Azionamento manuale oppure comodo comando tramite trasmettitore portatile, interruttore a parete o sistema Smart Home



Maggiori informazioni



Documenti tecnici